



**ОБЩЕСТВО С ОГРАНИЧЕННОЙ ОТВЕТСТВЕННОСТЬЮ
«ОТКРЫТАЯ СТУДИЯ АРХИТЕКТУРЫ И УРБАНИСТИКИ»
ООО «ОСА»**

214018, Россия, Смоленская область, г. Смоленск, ул. Ново-Киевская, д. 7б
тел./факс 8 (4812) 37-77-37; www.open-architectura.ru; ✉ os_of_a@mail.ru; os-of-a@yandex.ru

Экз. №1

Свидетельство о допуске №120-2014-6732070896-П-2 от 12 мая 2014 г.

**ТЕХНИКО-ЭКОНОМИЧЕСКОЕ ОБОСНОВАНИЕ
ВОЗМОЖНОСТИ ИСПОЛЬЗОВАНИЯ
ЗЕМЕЛЬНОГО УЧАСТКА С ВИДОМ
РАЗРЕШЕННОГО ИСПОЛЬЗОВАНИЯ
«МАГАЗИНЫ» (КОД 4.4) ДЛЯ
РЕКОНСТРУКЦИИ ЗДАНИЯ МАГАЗИНА,
по адресу: Российская Федерация, Смоленская область,
Новодугинский муниципальный округ, село Новодудино,
улица Советская, дом 10**

Директор

Главный архитектор



Сенченков Д.А.

Найданова-Каховская Е.А.

2026 г.

СОДЕРЖАНИЕ

ВВЕДЕНИЕ	3
1. ОБЩИЕ ДАННЫЕ О МЕСТЕ ПРОЕКТИРОВАНИЯ.....	5
2. ПЛАНИРОВОЧНАЯ ОРГАНИЗАЦИЯ ЗЕМЕЛЬНОГО УЧАСТКА	7
3. ОПИСАНИЕ НЕОБХОДИМОСТИ ОБОСНОВАНИЯ ДОПУСТИМОСТИ ИСПОЛЬЗОВАНИЯ ЗЕМЕЛЬНОГО УЧАСТКА С ВИДОМ РАЗРЕШЕННОГО ИСПОЛЬЗОВАНИЯ «МАГАЗИНЫ» (КОД 4.4) ДЛЯ РЕКОНСТРУКЦИИ ЗДАНИЯ МАГАЗИНА	9
ПРИЛОЖЕНИЯ	13
Приложение 1. Схема планировочной организации земельного участка. М 1:500	14
Приложение 2. Градостроительный план земельного участка RU 67-5-13-0-00- 2025-0009 от 20.06.2025 г.	15
Приложение 3. Выписка из единого реестра сведений о членах саморегулируемых организаций в области инженерных изысканий и в области архитектурно-строительного проектирования и их обязательствах № 6732070896-20260327-1454 от 27.03.2026 г.	16

ВВЕДЕНИЕ

Технико-экономическое обоснование возможности использования земельного участка с видом разрешенного использования «Магазины» (код 4.4) для реконструкции здания магазина, по адресу: Российская Федерация, Смоленская область, Новодугинский муниципальный округ, село Новодурино, улица Советская, дом 10.

Земельный участок с кадастровым номером 67:13:0010139:95 расположен в зоне повышенной транспортной доступности.

Схема планировочной организации земельного участка для технико-экономического обоснования, выполнена на основании выписки из ЕГРН об объекте недвижимости - земельном участке (кадастровый номер 67:13:0010139:95), градостроительного плана земельного участка RU 67-5-13-0-00-2025-0009 от 20.06.2025 г., проектной документации «Реконструкция здания магазина адресу: Смоленская область, Новодугинский р-н, с. Новодурино, ул. Советская, д. 10» (разработанной ООО «Вязьмаполимерстрой» (215110 Смоленская область, г. Вязьма, ул. Заслонова, дом 1, кв. 48; тел. в г. Вязьма +7 919 049 02 39, эл. почта polimer2015v@yandex.ru)).

Земельный участок с кадастровым номером 67:13:0010139:95 расположен в соответствии с Правилами землепользования и застройки Новодугинского сельского поселения Новодугинского района Смоленской области (утверждены Постановлением Администрации муниципального образования «Новодугинский район» Смоленской области от 24.11.2023 г. № 224) в границах территориальной зоны О.1 – Многофункциональной общественно-деловой зоны.

В связи с намерением собственника земельного участка с кадастровым номером 67:13:0010139:95 реконструировать существующее здание магазина, возникла необходимость обосновать допустимость использования земельного участка площадью 856 кв.м. (с видом разрешенного использования «Магазины» (код 4.4)) для пристройки к существующему зданию с отклонением от установленных Правилами землепользования и застройки Новодугинского сельского поселения Новодугинского района Смоленской области градостроительных регламентов в части:

ТЕХНИКО-ЭКОНОМИЧЕСКОЕ ОБОСНОВАНИЕ

- минимальных отступов от границ земельных участков в целях определения мест допустимого размещения зданий, строений, сооружений, за пределами которых запрещено строительство зданий, строений, сооружений;

- максимального процента застройки в границах земельного участка, определяемого как отношение суммарной площади земельного участка, которая может быть застроена, ко всей площади земельного участка.

Технико-экономическое обоснование рассматривает возможность размещения пристройки к существующему зданию магазина (реконструкцию здания магазина), имеющего на момент разработки по градостроительному регламенту отклонения от предельных параметров разрешенного строительства (минимальные отступы от границ земельных участков в целях определения мест допустимого размещения зданий, строений, сооружений, за пределами которых запрещено строительство зданий, строений, сооружений; максимальный процент застройки в границах земельного участка), при условии соблюдения технических регламентов.

Согласно статье 40 Градостроительного кодекса Российской Федерации, правообладатели земельных участков, размеры которых меньше установленных градостроительным регламентом минимальных размеров земельных участков либо конфигурация, инженерно-геологические или иные характеристики которых неблагоприятны для застройки, вправе обратиться за разрешениями на отклонение от предельных параметров разрешенного строительства, реконструкции объектов капитального строительства.

1. ОБЩИЕ ДАННЫЕ О МЕСТЕ ПРОЕКТИРОВАНИЯ

Технико-экономическое обоснование возможности использования земельного участка с видом разрешенного использования «Магазины» (код 4.4) для реконструкции здания магазина, по адресу: Российская Федерация, Смоленская область, Новодугинский муниципальный округ, село Новодурино, улица Советская, дом 10.

В настоящее время территория земельного участка с кадастровым номером 67:13:0010139:95 (вид разрешенного использования «магазины» (код 4.4)), застроена, согласно сведениям из ЕГРН – существующий объект капитального строительства с кадастровым номером 67:13:0010139:217:

Адрес	Российская Федерация, Смоленская область, муниципальный округ Новодугинский, село Новодурино, улица Советская, дом 10
Наименование	Магазин
Назначение	Нежилое
Площадь общая	426,3 кв. м
Статус	Учтенный
Форма собственности	Частная
Кадастровая стоимость	8 198 211,33 руб.
Удельный показатель кадастровой стоимости	19 231,08 руб./ кв. м
Количество этажей (в том числе подземных)	1
Количество подземных этажей	-
Материал стен	Бетонные
Завершение строительства	-
Ввод в эксплуатацию	2018 г.

Проектируется пристройка к существующему зданию магазина.

Экспликация существующих и проектируемых объектов капитального строительства

№ п/п	Наименование	Площадь застройки, кв.м.	Этажность	Адрес	Площадь земельного участка, кв.м.	Кадастровый номер земельного участка
1.	Существующее здание магазина, реконструируемое	463,9	1	Российская Федерация, Смоленская область, Новодугинский муниципальный округ, село Новодурино, улица Советская, дом 10	856	67:13:0010139:95
2.	Проектируемая пристройка	44,0	1			

Условия для реконструкции существующего объекта капитального строительства не стеснённые. На земельном участке с кадастровым номером 67:13:0010139:95 размещается проектируемая пристройка к существующему зданию магазина.

Реконструируемое здание магазина находится среди существующей застройки, и граничит:

- с северной стороны ул. Стаханова, с восточной стороны ограничен ул. Советская;

- с западной и южной стороны жилая и общественная застройка.

При реконструкции производится пристройка помещений к северному фасаду существующей здании магазина в габаритах 9,83 м x 5,13 м.

Пристройка имеет отдельный вход. К входу предусмотрен пандус для доступа маломобильных групп населения.

Технико-экономические показатели:

1. Площадь участка с кадастровым номером 67:13:0010139:95 – 856 м².

2. Общая площадь застройки (после реконструкции) - 507,9 м²;

в том числе:

- площадь застройки существующих зданий и сооружений - 463,9 м²;

- площадь застройки проектируемых зданий и сооружений - 44,0 м².

3. Площадь покрытий - 214,5 м².

4. Площадь озеленения - 133,6 м².

5. Процент застройки - 59,3%.

Заезд на участок с кадастровым номером 67:13:0010139:95 осуществляется с улицы Стаханова.

Размещение участка с кадастровым номером 67:13:0010139:95 по отношению к окружающей территории: с запада - территория земельного участка с кадастровым номером 67:13:0010138:9 (вид разрешенного использования «Общественное управление»), с севера - территория улицы Стаханова, с востока – территория улицы Советская, с юга – территория земельного участка с кадастровым номером 67:13:0010139:46 (вид разрешенного использования «для использования в производственных целях»).

Рельеф Рельеф участка спокойный. перепад в северо-восточную сторону и составляет 0,60 м.

Геологические условия: не определялись.

Гидрогеологические условия: не определялись.

Физико-геологические процессы и явления:

Климат умеренно-континентальный характеризуется следующими основными показателями:

- Средняя годовая температура воздуха - +4,7°C;
- Абсолютный минимум - -41°C;
- Абсолютный максимум - +38°C;
- Климатический район – IIВ;
- Расчетная температура наружного воздуха наиболее холодной пятидневки - -27°C;
- Расчетная снеговая нагрузка – 180 кг/м²;
- Нормативная ветровая нагрузка - 23 кг/м².

В течении холодного периода – с ноября по март – частые оттепели. Нормативная глубина промерзания почвы 115 см. Количество осадков 656 мм в год.

Ветровой режим отличается небольшим различием повторяемости ветра по различным направлениям. Преобладающее направление ветра:

Зимой – южное

Летом – западное.

Устойчивый снежный покров устанавливается в ноябре, сходит снег в апреле месяце.

2. ПЛАНИРОВОЧНАЯ ОРГАНИЗАЦИЯ ЗЕМЕЛЬНОГО УЧАСТКА

Схема планировочной организации земельного участка выполнена в соответствии с требованиями норм СП 42.13330.2016 «Градостроительство. Планировка и застройка городских и сельских поселений». Актуализированная редакция СНиП 2.07.01-89*; СП 118.13330.2022 «СНиП 31-06-2009 Общественные здания и сооружения»; СП 113.13330.2016 «СНиП 21-02-99* Стоянки автомобилей»; СП 82.13330.2016 «СНиП III-10-75 Благоустройство территорий»; СП 396.1325800.2018 Улицы и дороги населенных пунктов. Правила

градостроительного проектирования; СанПиН 2.2.1/2.1.1.1200-03 Санитарно-защитные зоны и санитарная классификация предприятий, сооружений и иных объектов.

Отклонения от предельных параметров разрешенного строительства **в части сокращения минимальных отступов** от границ земельных участков в целях определения мест допустимого размещения зданий, строений, сооружений, за пределами которых запрещено строительство зданий, строений, сооружений будут выполняться с севера со стороны улицы Стаханова и с востока со стороны улицы Советская.

На рассматриваемой территории планируется размещение пристройки к существующему зданию магазина, общей площадью застройки зданий и сооружений 507,9 кв. м.

Общие размеры проектируемой пристройки в плане 9,83 м x 5,13 м.

Автомобильный транспорт до участка проектирования движется по существующей улично-дорожной сети села Новодугино.

Пристройку к существующему объекту капитального строительства планируется разместить в границах участка, стоящего на кадастровом учете.

На листе 1 (Приложение 1) показаны контуры существующих и проектируемых объектов, место допустимого размещения объектов капитального строительства, существующие парковки автомобилей и элементы благоустройства, контуры земельных участков, существующая улично-дорожная сеть, границы зон с особыми условиями использования территорий - охранные зоны инженерных коммуникаций. А также ситуационный план.

Технико-экономические показатели:

1. Площадь участка с кадастровым номером 67:13:0010139:95 – 856 м².

2. Общая площадь застройки (после реконструкции) - 507,9 м²;

в том числе:

- площадь застройки существующих зданий и сооружений - 463,9 м²;

- площадь застройки проектируемых зданий и сооружений - 44,0 м².

3. Площадь покрытий - 214,5 м².

4. Площадь озеленения - 133,6 м².

5. Процент застройки - 59,3%.

3. ОПИСАНИЕ НЕОБХОДИМОСТИ ОБОСНОВАНИЯ ДОПУСТИМОСТИ ИСПОЛЬЗОВАНИЯ ЗЕМЕЛЬНОГО УЧАСТКА С ВИДОМ РАЗРЕШЕННОГО ИСПОЛЬЗОВАНИЯ «МАГАЗИНЫ» (КОД 4.4) ДЛЯ РЕКОНСТРУКЦИИ ЗДАНИЯ МАГАЗИНА

Земельный участок с кадастровым номером 67:13:0010139:95 расположен в соответствии с Правилами землепользования и застройки Новодугинского сельского поселения Новодугинского района Смоленской области (утверждены Постановлением Администрации муниципального образования «Новодугинский район» Смоленской области от 24.11.2023 г. № 224) в границах территориальной зоны О.1 – Многофункциональной общественно-деловой зоны.

В связи с намерением собственника земельного участка с кадастровым номером 67:13:0010139:95 реконструировать существующее здание магазина, возникла необходимость обосновать допустимость использования земельного участка площадью 856 кв.м. (с видом разрешенного использования «Магазины» (код 4.4)) для пристройки к существующему зданию с отклонением от установленных Правилами землепользования и застройки Новодугинского сельского поселения Новодугинского района Смоленской области градостроительных регламентов в части:

- минимальных отступов от границ земельных участков в целях определения мест допустимого размещения зданий, строений, сооружений, за пределами которых запрещено строительство зданий, строений, сооружений;

- максимального процента застройки в границах земельного участка, определяемого как отношение суммарной площади земельного участка, которая может быть построена, ко всей площади земельного участка.

Установлено:

Земельный участок принадлежит Заказчику по праву собственности на основании договора купли-продажи земельного участка с кадастровым номером 67:13:0010139:95, площадь участка - 856 кв.м, разрешенное использование «Магазины» (код 4.4).

Собственник (Заказчик) земельного участка желает реконструировать существующее здание магазина.

В соответствии со Статьей 35. «Градостроительный регламент многофункциональной общественно-деловой зоны – О.1 (виды разрешенного

использования и предельные параметры)» Правил землепользования и застройки Новодугинского сельского поселения Новодугинского района Смоленской области:

- **минимальные отступы от границ земельных участков** в целях определения мест допустимого размещения зданий, строений, сооружений, за пределами которых запрещено строительство зданий, строений, сооружений: **от красной линии – 5 м; от границы участка - 3 м***;

- **максимальный процент застройки** в границах земельного участка, определяемый как отношение суммарной площади земельного участка, которая может быть застроена, ко всей площади земельного участка – **50%**.

* - в отдельных случаях допускается размещение объектов капитального строительства по красной линии улиц в условиях сложившейся застройки;

** - по специальному согласованию с Отделом территориального планирования и ЖКХ Администрации муниципального образования «Новодугинский район» Смоленской области.

Рассматриваемый участок имеет следующие отклонения от вышеуказанных параметров:

- минимальные отступы от границ земельных участков с северной стороны до проектируемой пристройки – от 2,8 м до 4,0 м, с восточной стороны - 4,5 м (от существующего здания магазина – 2,6 м). **Необходимо согласовать отклонение по северной границе земельного участка - минимальный отступ 2,8 м, по восточной границе – минимальный отступ 2,6 м (по существующему зданию магазина).**

- **процент застройки** в границах земельного участка составляет 59,3%. **Необходимо согласовать отклонения процента с 50% до 59,3%.**

Испрашивается разрешение на использование отведенного земельного участка в части отклонения от вышеуказанных параметров, чем установлены Правилами землепользования и застройки муниципального образования Новодугинского сельского поселения Новодугинского района Смоленской области для вида разрешенного использования земельного участка «Магазины» (код 4.4).

Участок площадью 856 кв.м. вполне достаточен для размещения на нем существующего здания магазина с проектируемой пристройкой с соблюдением требований пожарной безопасности.

Противопожарные расстояния между домами и другими зданиями и сооружениями должны соответствовать требованиям СНиП 21-01-97* и СП 4.13130.2013.

Степень огнестойкости здания IIIA. Класс конструктивной пожарной опасности СО. Класс пожарной опасности строительных конструкций - КО. Функциональный класс пожарной опасности Ф 4.3, Ф 3.1. Здание прямоугольной формы. Конструктивная схема здания - каркас.

Обоснование противопожарных расстояний между зданиями и сооружениями, обеспечивающих пожарную безопасность объекта.

Противопожарные расстояния между объектом защиты со встроенными помещениями соответствуют требованиям пожарной безопасности.

Все противопожарные расстояния соблюдаются.

В сложившейся застройке благодаря наличию развитой улично-дорожной сети обеспечена возможность доступа личного состава подразделений пожарной охраны и доставки средств пожаротушения в любое помещение здания, а также возможность подачи огнетушащих веществ.

Описание и обоснование проектных решений по наружному противопожарному водоснабжению, по определению проездов и подъездов для пожарной техники.

Для целей наружного противопожарного водоснабжения здания на городской водопроводной сети диаметром не менее 100 мм на расстоянии не более 200 м предусмотрены пожарные гидранты. Подъезд пожарных автомобилей к объекту защиты соответствует требованиям. Подъезды пожарных автомобилей устроены к пожарным гидрантам, главным входам в здание. Обеспечен доступ во все помещения по самостоятельным путям эвакуации. Зона между зданиями и проездами свободна от каких-либо сооружений, площадок для парковки автомашин, размещения ограждений, воздушных линий электропередач, рядовой посадки деревьев и пр., препятствующих установке специальной пожарной техники - автонасосов, автолестниц и коленчатых подъемников.

ЗАКЛЮЧЕНИЕ

Отклонение от градостроительных регламентов в части:

ТЕХНИКО-ЭКОНОМИЧЕСКОЕ ОБОСНОВАНИЕ

- **минимальных отступов** от границ земельных участков в целях определения мест допустимого размещения зданий, строений, сооружений, за пределами которых запрещено строительство зданий, строений, сооружений - **отклонение по северной границе земельного участка - минимальный отступ 2,8 м, по восточной границе – минимальный отступ 2,6 м (по существующему зданию магазина).**;

- **максимального процента застройки** в границах земельного участка, определяемого как отношение суммарной площади земельного участка, которая может быть застроена, ко всей площади земельного участка - **отклонение процента застройки с 50% до 59,3%;**

для вида разрешенного использования «Магазины» (код 4.4) по адресу: Российская Федерация, Смоленская область, Новодугинский муниципальный округ, село Новодурино, улица Советская, дом 10, **является обоснованным при размещении в границах участка реконструируемого здания магазина** градостроительной ситуацией и не создает опасности для жизни и здоровья людей, для окружающей среды, для памятников истории и культуры, не нарушает нормы СНиП и СП, пожарные и санитарные требования.

Градостроительных ограничений не имеется. Земельный участок с кадастровым номером 67:13:0010139:95 используется полностью в соответствии со своим разрешенным видом использования.

Главный архитектор ООО «ОСА»

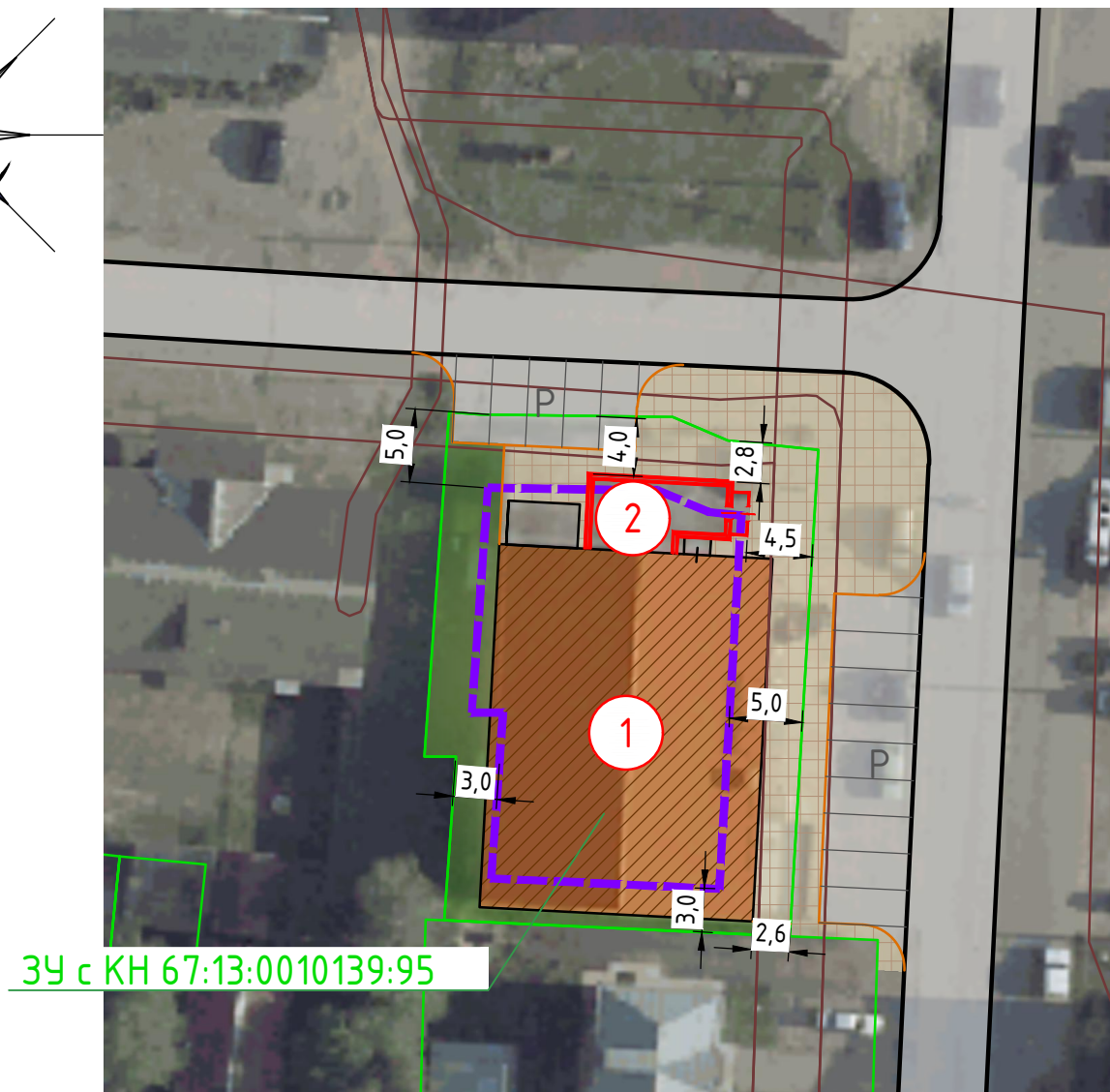
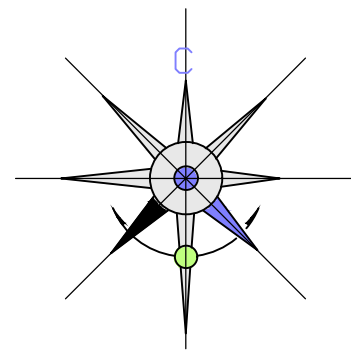


Найданова-Каховская Е. А.

ПРИЛОЖЕНИЯ

Приложение 1. Схема планировочной организации земельного участка.

М 1:500



Условные обозначения

- границы земельных участков, сведения о которых содержатся в ЕГРН
 - место допустимого размещения проектируемых зданий, строений, сооружений
 - существующие здания и сооружения
 - проектируемые здания и сооружения
 - номер объекта капитального строительства по экспликации
 - улицы, проезды
 - парковка автомобилей
 - площадки, проезды, тротуары, дорожки
 - зеленые насаждения (газон, цветники)
 - охранный зона инженерных коммуникаций
- Границы зон с особыми условиями использования территорий:*

ТЭП

1. Площадь земельного участка с кадастровым номером 67:13:0010139:95 - 856 м².
2. Общая площадь застройки (после реконструкции) - 507,9 м²; в том числе:
 - площадь застройки существующих зданий и сооружений - 463,9 м²;
 - площадь застройки проектируемых зданий и сооружений - 44,0 м².
3. Площадь покрытий - 214,5 м².
4. Площадь озеленения - 133,6 м².
5. Процент застройки - 59,3%.

Примечание:

1. Схема планировочной организации земельного участка для технико-экономического обоснования возможности использования земельного участка с видом разрешенного использования «Магазины» (код 4.4) для реконструкции здания магазина, по адресу: Российская Федерация, Смоленская область, Новодугинский муниципальный округ, село Новодугино, улица Советская, дом 10, выполнена на основании: выписки из ЕГРН об объекте недвижимости - земельном участке (кадастровый номер 67:13:0010139:95); градостроительного плана земельного участка RU 67-5-13-0-00-2025-0009 от 20.06.2025 г.; проектной документации «Реконструкция здания магазина адресу: Смоленская область, Новодугинский р-н, с. Новодугино, ул. Советская, д. 10» (разработанной ООО «Вязьмаполимерстрой» (215110 Смоленская область, г. Вязьма, ул. Заслонова, дом 1, кв. 48; тел. в г. Вязьма +7 919 049 02 39, эл. почта polimer2015v@yandex.ru)).
2. Размеры и конфигурация объектов капитального строительства на схеме планировочной организации земельного участка указаны в соответствии с намерениями собственника земельного участка.
3. Границы размещения проектируемых объектов капитального строительства нанесены в соответствии с требованиями СП.42.13330.2016 «Градостроительство. Планировка и застройка городских и сельских поселений» Актуализированная редакция СНиП 2.07.01-89*.
4. Размеры на схеме планировочной организации земельного участка даны в метрах.
5. испрашивается разрешение на использование земельного участка в части:
 - минимальных отступов от границ земельных участков в целях определения мест допустимого размещения зданий, строений, сооружений, за пределами которых запрещено строительство зданий, строений, сооружений;
 - максимального процента застройки в границах земельного участка, определяемого как отношение суммарной площади земельного участка, которая может быть застроена, ко всей площади земельного участка.

Экспликация существующих и проектируемых объектов капитального строительства

№ п/п	Наименование	S застр.	Этажность	Адрес	Sзу	Кадастровый номер ЗУ
1	Существующее здание магазина, реконструируемое	463,9	1	Российская Федерация, Смоленская область, Новодугинский муниципальный округ, село Новодугино, улица Советская, дом 10	856	67:13:0010139:95
2	Проектируемая пристройка	44,0	1			
Российская Федерация, Смоленская область, Новодугинский муниципальный округ, село Новодугино, улица Советская, дом 10						
Изм.	Кол. уч.	Лист	№ док.	Подр.	Дата	
ГАП	Найданова-Каховская					
				Технико-экономическое обоснование		
				ТЭО		1
				Лист		1
				Листов		1
				Технико-экономическое обоснование		
				ТЭО		1
				Лист		1
				Листов		1
				Технико-экономическое обоснование		
				ТЭО		1
				Лист		1
				Листов		1
				Технико-экономическое обоснование		
				ТЭО		1
				Лист		1
				Листов		1
				Технико-экономическое обоснование		
				ТЭО		1
				Лист		1
				Листов		1
				Технико-экономическое обоснование		
				ТЭО		1
				Лист		1
				Листов		1
				Технико-экономическое обоснование		
				ТЭО		1
				Лист		1
				Листов		1
				Технико-экономическое обоснование		
				ТЭО		1
				Лист		1
				Листов		1
				Технико-экономическое обоснование		
				ТЭО		1
				Лист		1
				Листов		1
				Технико-экономическое обоснование		
				ТЭО		1
				Лист		1
				Листов		1
				Технико-экономическое обоснование		
				ТЭО		1
				Лист		1
				Листов		1
				Технико-экономическое обоснование		
				ТЭО		1
				Лист		1
				Листов		1
				Технико-экономическое обоснование		
				ТЭО		1
				Лист		1
				Листов		1
				Технико-экономическое обоснование		
				ТЭО		1
				Лист		1
				Листов		1
				Технико-экономическое обоснование		
				ТЭО		1
				Лист		1
				Листов		1
				Технико-экономическое обоснование		
				ТЭО		1
				Лист		1
				Листов		1
				Технико-экономическое обоснование		
				ТЭО		1
				Лист		1
				Листов		1
				Технико-экономическое обоснование		
				ТЭО		1
				Лист		1
				Листов		1
				Технико-экономическое обоснование		
				ТЭО		1
				Лист		1
				Листов		1
				Технико-экономическое обоснование		
				ТЭО		1
				Лист		1
				Листов		1
				Технико-экономическое обоснование		
				ТЭО		1
				Лист		1
				Листов		1
				Технико-экономическое обоснование		
				ТЭО		1
				Лист		1
				Листов		1
				Технико-экономическое обоснование		
				ТЭО		1
				Лист		1
				Листов		1
				Технико-экономическое обоснование		
				ТЭО		1
				Лист		1
				Листов		1
				Технико-экономическое обоснование		
				ТЭО		1
				Лист		1
				Листов		1
				Технико-экономическое обоснование		
				ТЭО		1
				Лист		1
				Листов		1
				Технико-экономическое обоснование		
				ТЭО		1
				Лист		1
				Листов		1
				Технико-экономическое обоснование		
				ТЭО		1
				Лист		1
				Листов		1
				Технико-экономическое обоснование		
				ТЭО		1
				Лист		1
				Листов		1
				Технико-экономическое обоснование		
				ТЭО		1
				Лист		1
				Листов		1
				Технико-экономическое обоснование		
				ТЭО		1
				Лист		1
				Листов		1
				Технико-экономическое обоснование		
				ТЭО		1
				Лист		1
				Листов		1
				Технико-экономическое обоснование		
				ТЭО		1
				Лист		1
				Листов		1
				Технико-экономическое обоснование		
				ТЭО		1
				Лист		1
				Листов		1
				Технико-экономическое обоснование		
				ТЭО		1
				Лист		1
				Листов		1
				Технико-экономическое обоснование		
				ТЭО		1
				Лист		1
				Листов		1
				Технико-экономическое обоснование		
				ТЭО		1
				Лист		1
				Листов		1
				Технико-экономическое обоснование		
				ТЭО		1
				Лист		1
				Листов		1
				Технико-экономическое обоснование		
				ТЭО		1
				Лист		1
				Листов		1
				Технико-экономическое обоснование		
				ТЭО		1
				Лист		1
				Листов		1
				Технико-экономическое обоснование		
				ТЭО		1
				Лист		1
				Листов		1
				Технико-экономическое обоснование		
				ТЭО		1
				Лист		1
				Листов		1
				Технико-экономическое обоснование		
				ТЭО		1
				Лист		1
				Листов		1
				Технико-экономическое обоснование		
				ТЭО		1
				Лист		1
				Листов		1
				Технико-экономическое обоснование		
				ТЭО		1
				Лист		1
				Листов		1
				Технико-экономическое обоснование		
				ТЭО		1
				Лист		1
				Листов		1
				Технико-экономическое обоснование		
				ТЭО		1
				Лист		1
				Листов		1
				Технико-экономическое обоснование		
				ТЭО		1
				Лист		1
				Листов		1
				Технико-экономическое обоснование		
				ТЭО		1
				Лист		1
				Листов		1
				Технико-экономическое обоснование		
				ТЭО		1
				Лист		1
				Листов		1
				Технико-экономическое обоснование		
				ТЭО		1
				Лист		1
				Листов		1
				Технико-экономическое обоснование		
				ТЭО		1
				Лист		1
				Листов		1
				Технико-экономическое обоснование		
				ТЭО		1
				Лист		1
				Листов		1
				Технико-экономическое обоснование		
				ТЭО		

Приложение 2. Градостроительный план земельного участка RU 67-5-13-0-00-
2025-0009 от 20.06.2025 г.

Градостроительный план земельного участка №

R U 6 7 5 1 3 0 0 0 2 0 2 5 0 0 0 9

Градостроительный план земельного участка подготовлен на основании

заявления Осипова Владимира Никитьевича №13/2025-85 от 06.06.2025

(реквизиты заявления правообладателя земельного участка, иного лица в случаях, предусмотренных частями 1.1 и 1.2 статьи 57.3 Градостроительного кодекса Российской Федерации, с указанием ф.и.о. заявителя – физического лица, либо реквизиты заявления и наименование заявителя – юридического лица о выдаче градостроительного плана земельного участка)

Местонахождение земельного участка

(субъект Российской Федерации)

Новодугинский округ

(муниципальный район или городской округ)

Смоленская область, Новодугинский округ, с. Новодугино, ул. Советская, д. 10

(поселение)

Описание границ земельного участка (образуемого земельного участка):

Кадастровый номер земельного участка (при наличии) или в случаях, предусмотренных частями 1.1 и 1.2 статьи 57.3 Градостроительного кодекса Российской Федерации, условный номер образуемого земельного участка на основании утвержденных проекта межевания территории и (или) схемы расположения земельного участка или земельных участков на кадастровом плане территории

67:13:0010139:95

Площадь земельного участка

855 м²

Информация о расположенных в границах земельного участка объектах капитального строительства

В границах земельного участка расположены объекты капитального строительства. Количество объектов капитального строительства 4 единиц(ы). Количество объектов культурного наследия 0 единиц(ы). Объекты отображаются на чертеже(ах) градостроительного плана под порядковыми номерами. Описание объектов капитального строительства приводится в подразделе 3.1 «Объекты капитального строительства» или подразделе 3.2 «Объекты, включенные в единый государственный реестр объектов культурного наследия (памятников истории и культуры) народов Российской Федерации» раздела 3

Информация о границах зоны планируемого размещения объекта капитального строительства в соответствии с утвержденным проектом планировки территории (при наличии)

Проект планировки территории не утвержден

Обозначение (номер) характерной точки	Перечень координат характерных точек в системе координат, используемой для ведения Единого государственного реестра недвижимости	
	X	Y
-	-	-

Реквизиты проекта планировки территории и (или) проекта межевания территории в случае, если земельный участок расположен в границах территории, в отношении которой утверждены проект планировки территории и (или) проект межевания территории

Документация по планировке территории не утверждена

(указывается в случае, если земельный участок расположен в границах территории, в отношении которой утверждены проект планировки территории и (или) проект межевания территории)

Информация о расположении земельного участка в границах территории, в отношении которой принято решение о комплексном развитии территории и (или) заключен договор о комплексном развитии территории

(указывается в случае, если земельный участок расположен в границах территории, в отношении которой принято решение о комплексном развитии территории и (или) заключен договор о комплексном развитии территории)

Градостроительный план подготовлен

Васильевой Татьяной Васильевной, ведущим специалистом-архитектором округа отдела территориального планирования, жилищно-коммунального хозяйства и дорожной деятельности Администрации муниципального образования «Новодугинский муниципальный округ» Смоленской области

(ф.и.о., должность уполномоченного лица, наименование органа)



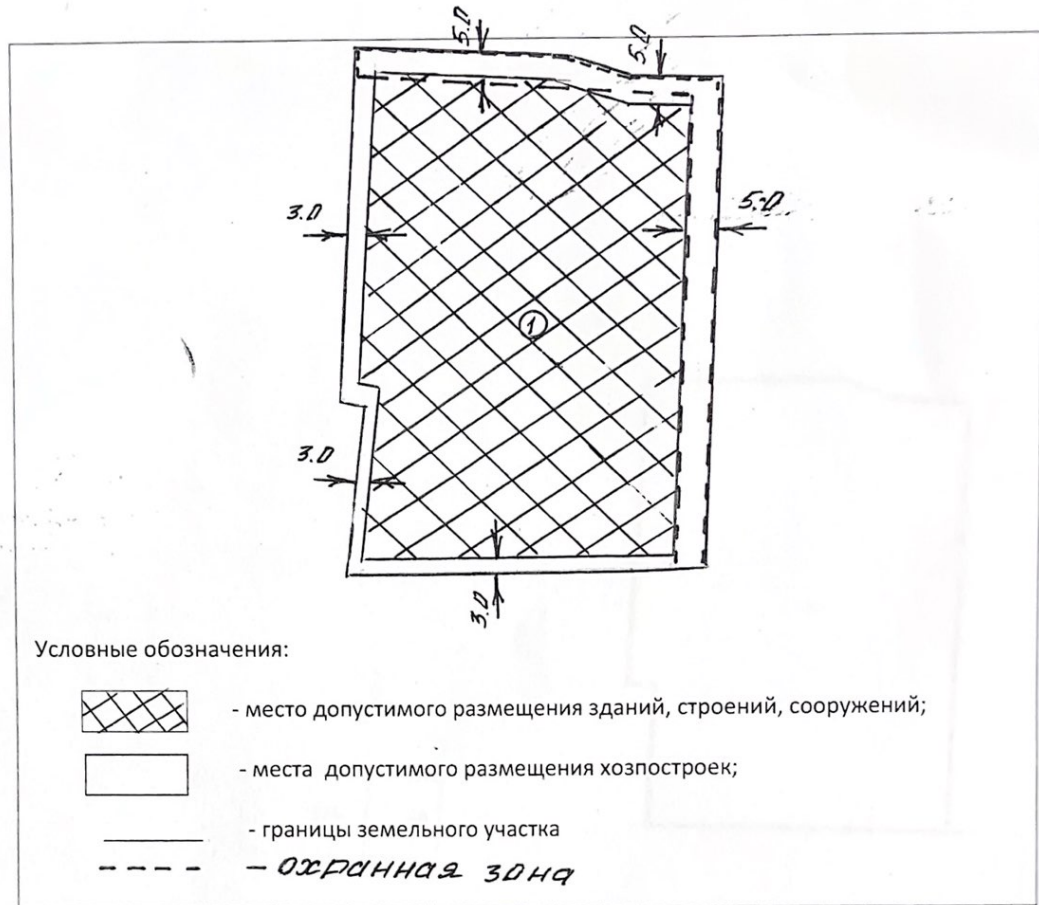
Дата выдачи

30.06.2015
(ДДММГГГГ)

(подпись)

Васильева Т.В.

(расшифровка подписи)



Дата выдачи 20.06.2025г.
(ДД.ММ.ГГГГ)

1. Чертеж(и) градостроительного плана земельного участка

Чертеж(и) градостроительного плана земельного участка разработан(ы) на топографической основе в масштабе 1:1000, выполненной

(дата, наименование организации, подготовившей топографическую основу)

Чертеж(и) градостроительного плана земельного участка разработан(ы)

(дата, наименование организации)

2. Информация о градостроительном регламенте либо требованиях к назначению, параметрам и размещению объекта капитального строительства на земельном участке, на который действие градостроительного регламента не распространяется или для которого градостроительный регламент не устанавливается

Земельный участок расположен в территориальной зоне - О1 Зона делового, общественного и коммерческого назначения. Установлен градостроительный регламент.

2.1. Реквизиты акта органа государственной власти субъекта Российской Федерации, органа местного самоуправления, содержащего градостроительный регламент либо реквизиты акта федерального органа государственной власти, органа государственной власти субъекта Российской Федерации, органа местного самоуправления, иной организации, определяющего, в соответствии с федеральными законами, порядок использования земельного участка, на который действие градостроительного регламента не распространяется или для которого градостроительный регламент не устанавливается

Правила землепользования и застройки Новодугинского сельского поселения Новодугинского района Смоленской области, утвержден Решением Совета депутатов Новодугинского района Смоленской области от 16.10.2017г., №93

2.2. Информация о видах разрешенного использования земельного участка

основные виды разрешенного использования:

1. 3.1 Коммунальное обслуживание
2. 3.2.3 Оказание услуг связи
3. 3.3 Бытовое обслуживание
4. 3.4.1 Амбулаторно-поликлиническое обслуживание
5. 3.6 Культурное развитие
6. 3.7 Религиозное использование
7. 3.8 Общественное управление
8. 3.9 Обеспечение научной деятельности
9. 3.9.1 Обеспечение деятельности в области гидрометеорологии и смежных с ней областях
10. 4.0 Предпринимательство
11. 4.1 Деловое управление
12. 4.2 Объекты торговли (торговые центры, торгово-развлекательные центры (комплексы))
13. 4.3 Рынки
14. 4.4 Магазины
15. 4.5 Банковская и страховая деятельность
16. 4.6 Общественное питание
17. 4.7 Гостиничное обслуживание
18. 4.8 Развлечения
19. 4.9 Служебные гаражи
20. 4.9.1 Объекты дорожного сервиса
21. 4.10 Выставочно-ярмарочная деятельность
22. 5.1 Спорт
23. 8.3 Обеспечение внутреннего правопорядка
24. 9.3 Историко-культурная деятельность
25. 12.0 Земельные участки (территории) общего пользования

условно разрешенные виды использования земельного участка:

1. 3.10.1 Амбулаторное ветеринарное обслуживание
2. 6.9 Склады
3. 7.2 Автомобильный транспорт

вспомогательные виды разрешенного использования земельного участка:

1. 2.7 Обслуживание жилой застройки
2. 2.7.1
Хранение автотранспорта
3. 6.8 Связь

2.3. Предельные (минимальные и (или) максимальные) размеры земельного участка и предельные параметры разрешенного строительства, реконструкции объекта капитального строительства, установленные градостроительным регламентом для территориальной зоны, в которой расположен земельный участок:

Предельные (минимальные и (или) максимальные) размеры земельных участков, в том числе их площадь		Минимальные отступы от границ земельного участка в целях определения мест допустимого размещения зданий, строений, сооружений, за пределами которых запрещено строительство зданий, строений, сооружений	Предельное количество этажей и (или) предельная высота зданий, строений, сооружений	Максимальный процент застройки в границах земельного участка, определяемый как отношение суммарной площади земельного участка, которая может быть застроена, ко всей площади земельного участка	Требования к архитектурным решениям объектов капитального строительства, расположенным в границах территории исторического поселения федерального или регионального значения	Иные показатели	
1	2	3	4	5	6	7	
Длина, м	Ширина, м	Площадь, м ² или га					
				5	6	7	8
							<p>Иные параметры (текст): Объекты видов использования, отмеченных в пункте 1 настоящей статьи знаком <*>, могут размещаться только на земельных участках, непосредственно примыкающих к красным линиям улиц, дорог, площадей, проездов, набережных, бульваров, являющихся территориями общего пользования, за исключением внутриквартальных проездов, при отсутствии норм законодательства, запрещающих их размещение.</p> <p>3. Вспомогательные виды разрешенного использования земельных участков и объектов капитального строительства определяются в соответствии со статьей 21 части II настоящих Правил.</p> <p>4. Предельные размеры земельных участков и предельные параметры разрешенного строительства: 1) минимальная и (или) максимальная площадь земельного участка, предоставляемого для зданий общественно-деловой зоны параметр не подлежит ограничению, определяется по заданию на проектирование и в соответствии со статьей 22 части II настоящих Правил; 2) максимальный процент застройки участка – 50% - 60% (уточняется по заданию на проектирование) 3) минимальные отступы от границ земельных участков от границ земельных участков (за исключением детских дошкольных учреждений и детских образовательных учреждений):</p>

																	<p>отстоя) грузового автотранспорта на территории земельных участков устанавливается в соответствии со статьей 30 части II настоящих Правил.</p> <p>11) площадь озелененной территории квартала (микрорайона) не менее 6 м2 на одного человека или не менее 25% площади квартала (микрорайона).</p> <p>5. В случае если земельный участок и объект капитального строительства расположены в границах действия ограничений, установленных в соответствии с законодательством Российской Федерации, правовой режим использования и застройки территории указанного земельного участка определяется совокупностью требований, указанных в настоящей статье (соответственно зоне), и ограничений, указанных в главе 3 части II Правил. При этом при совпадении ограничений, относящихся к одной и той же территории, применяется норма акта, имеющего наибольшую юридическую силу.</p>
--	--	--	--	--	--	--	--	--	--	--	--	--	--	--	--	--	--

2.4. Требования к назначению, параметрам и размещению объекта капитального строительства на земельном участке, на который действие градостроительного регламента не распространяется или для которого градостроительный регламент не устанавливается (за исключением случая, предусмотренного пунктом 7.1 части 3 статьи 57.3 Градостроительного кодекса Российской Федерации):

Причины отнесения земельного участка к виду земельного участка, на который действие градостроительного регламента не распространяется или для которого градостроительный регламент не устанавливается	Реквизиты акта, регулирующего использование земельного участка	Требования к использованию земельного участка	Требования к параметрам объекта капитального строительства			Требования к размещению объектов капитального строительства	
			Предельное количество этажей и (или) предельная высота зданий, строений, сооружений	Максимальный процент застройки в границах земельного участка, определяемый как отношение суммарной площади земельного участка, которая может быть застроена, ко всей площади земельного участка	Иные требования к параметрам объекта капитального строительства	Минимальные отступы от границ земельного участка в целях определения мест допустимого размещения зданий, строений, сооружений, за пределами которых запрещено строительство во зданий, строений, сооружений	Иные требования к размещению объектов капитального строительства
1	2	3	4	5	6	7	8
-	-	-	-	-	-	-	-

2.5. Предельные параметры разрешенного строительства, реконструкции объекта капитального строительства, установленные положением об особо охраняемых природных территориях, в случае выдачи градостроительного плана земельного участка в отношении земельного участка, расположенного в границах особо охраняемой природной территории:

Причины отнесения земельного участка к виду земельного участка для которого градостроительный регламент не устанавливается	Реквизиты Положения об особо охраняемой природной территории	Реквизиты утвержденной документации по планировке территории	Зонирование особо охраняемой природной территории (да/нет)								
			Функциональная зона	Виды разрешенного использования земельного участка	Требования к параметрам объекта капитального строительства			Требования к размещению объектов капитального строительства			
					Основные виды разрешенного использования	Вспомогательные виды разрешенного использования	Предельное количество этажей и (или) предельная высота зданий, строений, сооружений	Максимальный процент застройки в границах земельного участка, определяемый как отношение	Иные требования к параметрам объекта капитального строительства	Минимальные отступы от границ земельного участка в целях определения мест допустимого	Иные требования к размещению объектов капитального строительства

							площади земельного участка, которая может быть застроена, ко всей площади земельного участка		размещения зданий, строений, сооружений, за пределами которых запрещено строительство зданий, строений, сооружений	
1	2	3	4	5	6	7	8	9	10	11
-	-	-	-	-	-	-	-	-	-	-

3. Информация о расположенных в границах земельного участка объектах капитального строительства и объектах культурного наследия

3.1. Объекты капитального строительства

№ 1 (согласно чертежу(ам) градостроительного плана), 1/O121;V290;S16;G28:1;G29:Стаханова, площадь застройки 95.254 м², (назначение объекта капитального строительства, этажность, высотность, общая площадь, площадь застройки)

инвентаризационный или кадастровый номер _____

№ 2 (согласно чертежу(ам) градостроительного плана), 1/O254;V290;S16;G28:1, площадь застройки 67.604 м², (назначение объекта капитального строительства, этажность, высотность, общая площадь, площадь застройки)

инвентаризационный или кадастровый номер _____

№ 3 (согласно чертежу(ам) градостроительного плана), 1/O254;V290;S16;G28:1, площадь застройки 21.644 м², (назначение объекта капитального строительства, этажность, высотность, общая площадь, площадь застройки)

инвентаризационный или кадастровый номер _____

№ 4 (согласно чертежу(ам) градостроительного плана), 1/O254;V290;S16;G28:1, площадь застройки 16.458 м², (назначение объекта капитального строительства, этажность, высотность, общая площадь, площадь застройки)

инвентаризационный или кадастровый номер _____

3.2. Объекты, включенные в единый государственный реестр объектов культурного наследия (памятников истории и культуры) народов Российской Федерации

№ - (согласно чертежу(ам) градостроительного плана), Информация отсутствует, (назначение объекта культурного наследия, общая площадь, площадь застройки)

(наименование органа государственной власти, принявшего решение о включении выявленного объекта культурного наследия в реестр, реквизиты этого решения)
 регистрационный номер в реестре _____ от _____ (дата)

4. Информация о расчетных показателях минимально допустимого уровня обеспеченности территории объектами коммунальной, транспортной, социальной инфраструктур и расчетных показателях максимально допустимого уровня территориальной доступности указанных объектов для населения в случае, если земельный участок расположен в границах территории, в отношении которой предусматривается осуществление деятельности по комплексному развитию территории:

Информация о расчетных показателях минимально допустимого уровня обеспеченности территории								
Объекты коммунальной инфраструктуры			Объекты транспортной инфраструктуры			Объекты социальной инфраструктуры		
Наименование вида объекта	Единица измерения	Расчетный показатель	Наименование вида объекта	Единица измерения	Расчетный показатель	Наименование вида объекта	Единица измерения	Расчетный показатель
1	2	3	4	5	6	7	8	9
-	-	-	-	-	-	-	-	-
Информация о расчетных показателях максимально допустимого уровня территориальной доступности								
Наименование вида объекта	Единица измерения	Расчетный показатель	Наименование вида объекта	Единица измерения	Расчетный показатель	Наименование вида объекта	Единица измерения	Расчетный показатель
1	2	3	4	5	6	7	8	9
-	-	-	-	-	-	-	-	-

5. Информация об ограничениях использования земельного участка, в том числе если земельный участок полностью или частично расположен в границах зон с особыми условиями использования территорий

Земельный участок полностью расположен или частично расположен в границах зоны с особыми условиями использования территории: 67:13-6.825.

Ограничения: ;

Площадь земельного участка, покрываемая зоной с особыми условиями использования территории, составляет 85,78 м²;

Реквизиты акта, установившего соответствующие ограничения: .

Земельный участок полностью расположен или частично расположен в границах зоны с особыми условиями использования территории: 67:13-6.785.

Ограничения: ;

Площадь земельного участка, покрываемая зоной с особыми условиями использования территории, составляет 140,31 м²;

Реквизиты акта, установившего соответствующие ограничения: .

6. Информация о границах зон с особыми условиями использования территорий, если земельный участок полностью или частично расположен в границах таких зон:

Наименование зоны с особыми условиями использования территории с указанием объекта, в отношении которого установлена такая зона	Перечень координат характерных точек в системе координат, используемой для ведения Единого государственного реестра недвижимости		
	Обозначение (номер) характерной точки	X	Y
1	2	3	4
Охранная зона объекта электросетевого хозяйства ВЛ 0,4кВ №9 ТП 029 ВЛ 10кВ №03 ПС 110/35/10кВ Новодугино, расположенная по адресу: Смоленская	1	555278,14	2175202,44
	2	555327,63	2175204,12

область, Новодугинский район, с. Новодурино (ЕГРН)			
Охранная зона объекта электросетевого хозяйства ВЛ 0,4кВ №4 ТП 020 ВЛ 10кВ №19 ПС 110/35/10кВ Новодурино, расположенная по адресу: Смоленская область, Новодугинский район, с. Новодурино (ЕГРН)	1	555278,14	2175202,44
	2	555325,18	2175204,03
	3	555325,00	2175200,39
	4	555328,48	2175148,94

7. Информация о границах публичных сервитутов Информация отсутствует

Обозначение (номер) характерной точки	Перечень координат характерных точек в системе координат, используемой для ведения Единого государственного реестра недвижимости	
	X	Y
-	-	-

8. Номер и (или) наименование элемента планировочной структуры, в границах которого расположен земельный участок

9. Информация о возможности подключения (технологического присоединения) объектов капитального строительства к сетям инженерно-технического обеспечения (за исключением сетей электроснабжения), определяемая с учетом программ комплексного развития систем коммунальной инфраструктуры поселения, муниципального округа, городского округа (при их наличии), в состав которой входят сведения о максимальной нагрузке в возможных точках подключения (технологического присоединения) к таким сетям, а также сведения об организации, представившей данную информацию

10. Реквизиты нормативных правовых актов субъекта Российской Федерации, муниципальных правовых актов, устанавливающих требования к благоустройству территории

Правила благоустройства территории утверждены постановлением №16 от 27.05.2022;

11. Информация о красных линиях: Информация отсутствует

Обозначение (номер) характерной точки	Перечень координат характерных точек в системе координат, используемой для ведения Единого государственного реестра недвижимости	
	X	Y
-	-	-

12. Информация о требованиях к архитектурно-градостроительному облику объекта капитального строительства: Требования к архитектурно-градостроительному облику объекта капитального строительства не установлены

№	Требования к архитектурно-градостроительному облику объекта капитального строительства	Показатель
1	2	3
-	-	-

**Приложение 3. Выписка из единого реестра сведений о членах
саморегулируемых организаций в области инженерных изысканий и в
области архитектурно-строительного проектирования и их обязательствах
№ 6732070896-20260327-1454 от 27.03.2026 г.**

6732070896-20260327-1454

(регистрационный номер выписки)

27.03.2026

(дата формирования выписки)

ВЫПИСКА

из единого реестра сведений о членах саморегулируемых организаций в области инженерных изысканий и в области архитектурно-строительного проектирования и их обязательствах

Настоящая выписка содержит сведения о юридическом лице (индивидуальном предпринимателе), осуществляющем подготовку проектной документации:

Общество с ограниченной ответственностью "Открытая студия архитектуры и урбанистики"

(полное наименование юридического лица/ФИО индивидуального предпринимателя)

1146733004813

(основной государственный регистрационный номер)

1. Сведения о члене саморегулируемой организации:

1.1	Идентификационный номер налогоплательщика	6732070896
1.2	Полное наименование юридического лица (Фамилия Имя Отчество индивидуального предпринимателя)	Общество с ограниченной ответственностью "Открытая студия архитектуры и урбанистики"
1.3	Сокращенное наименование юридического лица	ООО "ОСА"
1.4	Адрес юридического лица Место фактического осуществления деятельности (для индивидуального предпринимателя)	214014, Россия, Смоленская область, Смоленск, Запольный переулок, 3, 41
1.5	Является членом саморегулируемой организации	Ассоциация "Архитекторы Черноморья" (СРО-П-101-23122009)
1.6	Регистрационный номер члена саморегулируемой организации	П-101-006732070896-0082
1.7	Дата вступления в силу решения о приеме в члены саморегулируемой организации	12.05.2014
1.8	Дата и номер решения об исключении из членов саморегулируемой организации, основания исключения	

2. Сведения о наличии у члена саморегулируемой организации права осуществлять подготовку проектной документации:

2.1 в отношении объектов капитального строительства (кроме особо опасных, технически сложных и уникальных объектов, объектов использования атомной энергии) (дата возникновения/изменения права)	2.2 в отношении особо опасных, технически сложных и уникальных объектов капитального строительства (кроме объектов использования атомной энергии) (дата возникновения/изменения права)	2.3 в отношении объектов использования атомной энергии (дата возникновения/изменения права)
Да, 12.05.2014	Нет	Нет



3. Компенсационный фонд возмещения вреда

3.1	Уровень ответственности члена саморегулируемой организации по обязательствам по договору подряда на подготовку проектной документации, в соответствии с которым указанным членом внесен взнос в компенсационный фонд возмещения вреда	Первый уровень ответственности (не превышает двадцать пять миллионов рублей)
3.2	Сведения о приостановлении / прекращении права осуществлять подготовку проектной документации объектов капитального строительства	

4. Компенсационный фонд обеспечения договорных обязательств

4.1	Дата, с которой член саморегулируемой организации имеет право осуществлять подготовку проектной документации по договорам подряда, заключаемым с использованием конкурентных способов заключения договоров, в соответствии с которым указанным членом внесен взнос в компенсационный фонд обеспечения договорных обязательств	18.10.2016
4.2	Уровень ответственности члена саморегулируемой организации по обязательствам по договорам подряда на подготовку проектной документации, заключаемым с использованием конкурентных способов заключения договоров, в соответствии с которым указанным членом внесен взнос в компенсационный фонд обеспечения договорных обязательств	Первый уровень ответственности (не превышает двадцать пять миллионов рублей)
4.3	Дата уплаты дополнительного взноса	Нет
4.4	Сведения о приостановлении / прекращении права осуществлять подготовку проектной документации по договорам подряда, заключаемым с использованием конкурентных способов заключения договоров	

5. Фактический совокупный размер обязательств

5.1	Фактический совокупный размер обязательств по договорам подряда на подготовку проектной документации, заключаемым с использованием конкурентных способов заключения договоров на дату выдачи выписки	Нет
-----	--	-----



ДОКУМЕНТ ПОДПИСАН УСИЛЕННОЙ КВАЛИФИЦИРОВАННОЙ
ЭЛЕКТРОННОЙ ПОДПИСЬЮ

Владелец: «НАЦИОНАЛЬНОЕ ОБЪЕДИНЕНИЕ ИЗЫСКАТЕЛЕЙ И
ПРОЕКТИРОВЩИКОВ» «НОПРИЗ»

129090, г. Москва, пр-т Мира, 3, стр.3

СЕРТИФИКАТ 02 A9 64 C2 00 16 B3 DD A0 42 4E 1C 7B 48 A1 7E 77

ДЕЙСТВИТЕЛЕН: с 10.07.2025 по 10.10.2026

