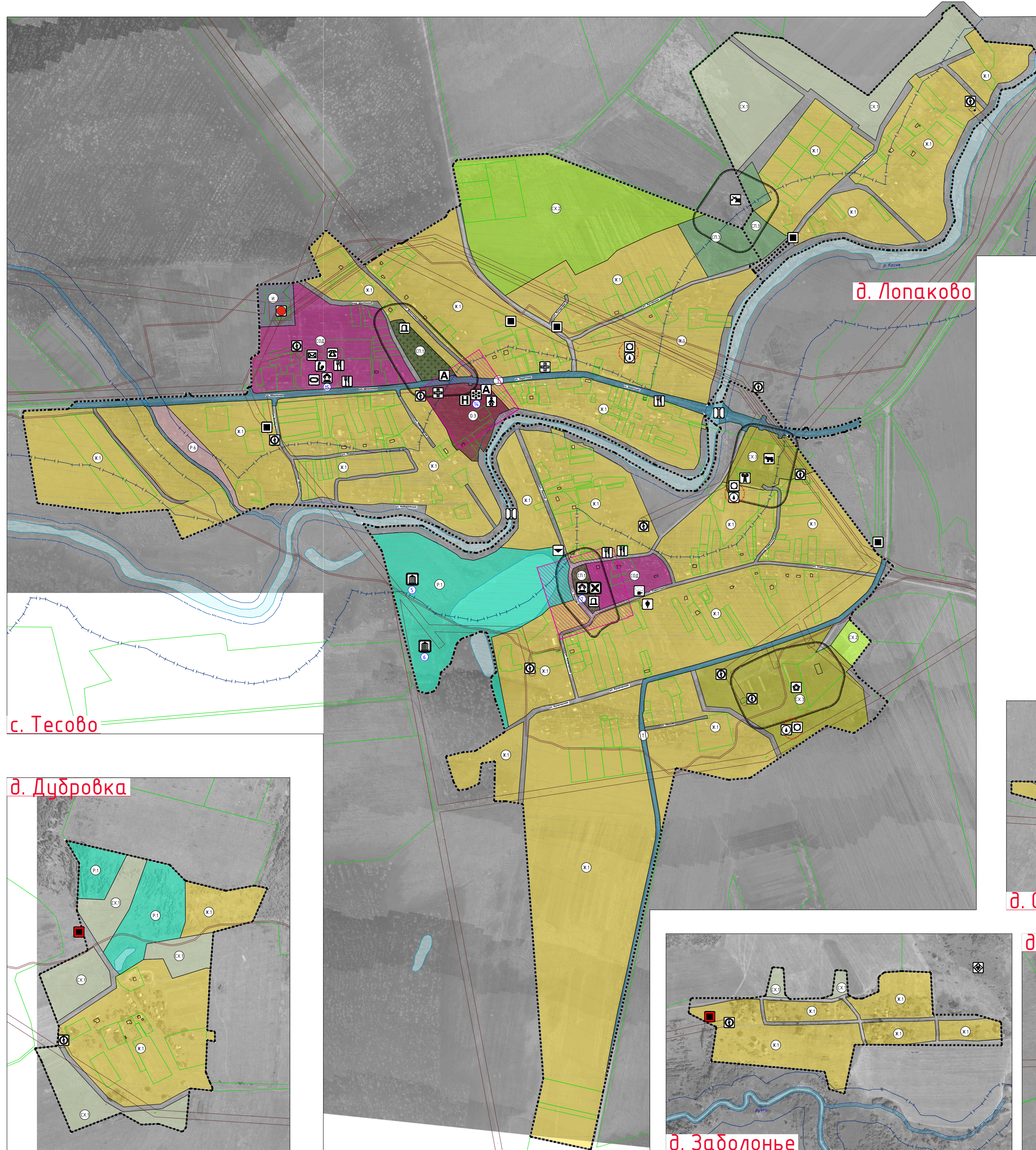


ПРАВИЛА ЗЕМЛЕПОЛЬЗОВАНИЯ И ЗАСТРОЙКИ Тесовского сельского поселения Новодугинского района Смоленской области

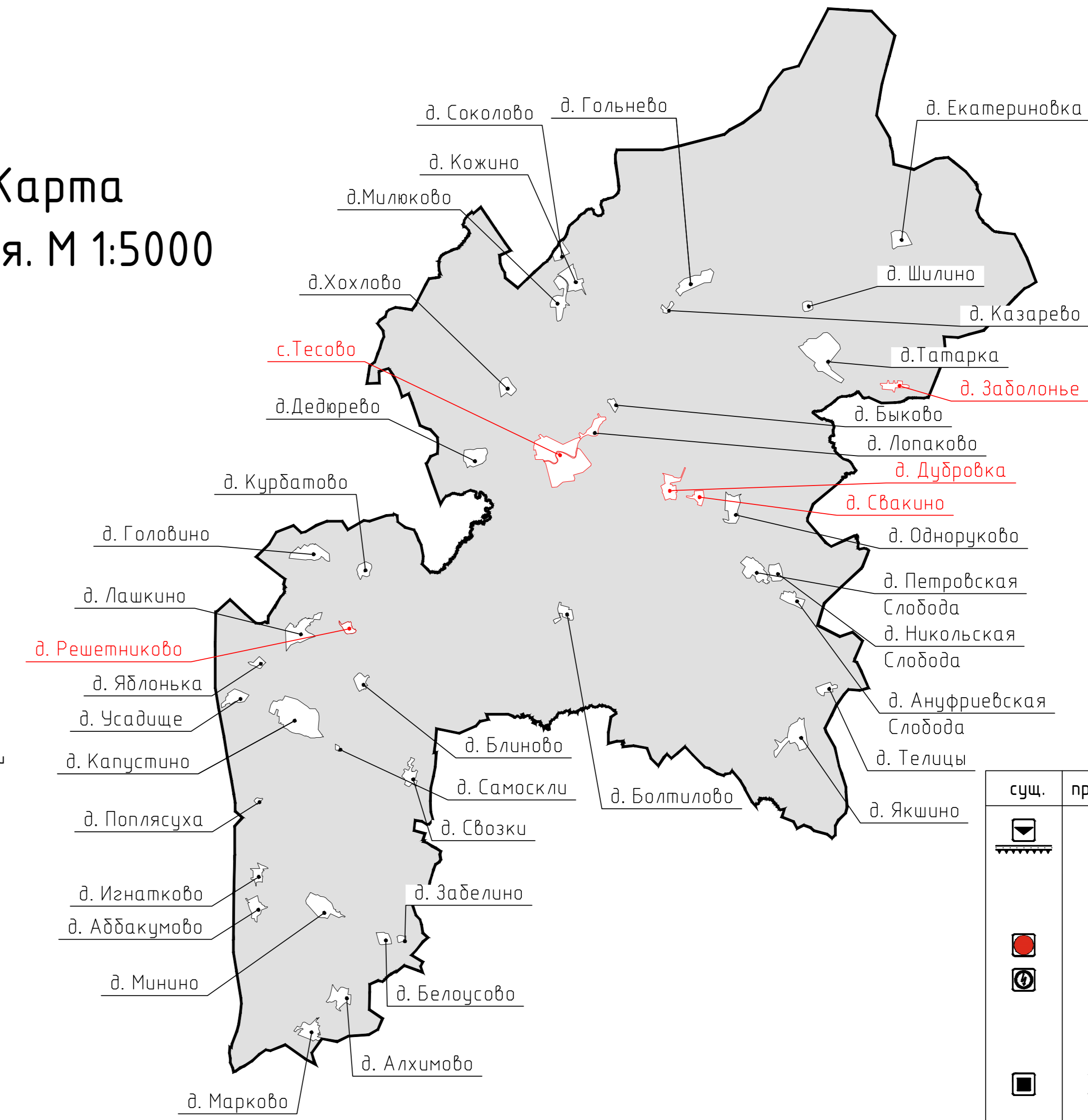
Карта градостроительного зонирования д. Дубровка, д. Заболонье, д. Лопакowo, д. Решетниково, д. Свакино, с. Тесово. Карта границ зон с особыми условиями использования территорий. Карта границ территорий объектов культурного наследия. М 1:5000

Схема расположения населенных пунктов на территории МО "Тесовское сельское поселение" Новодугинского района Смоленской области



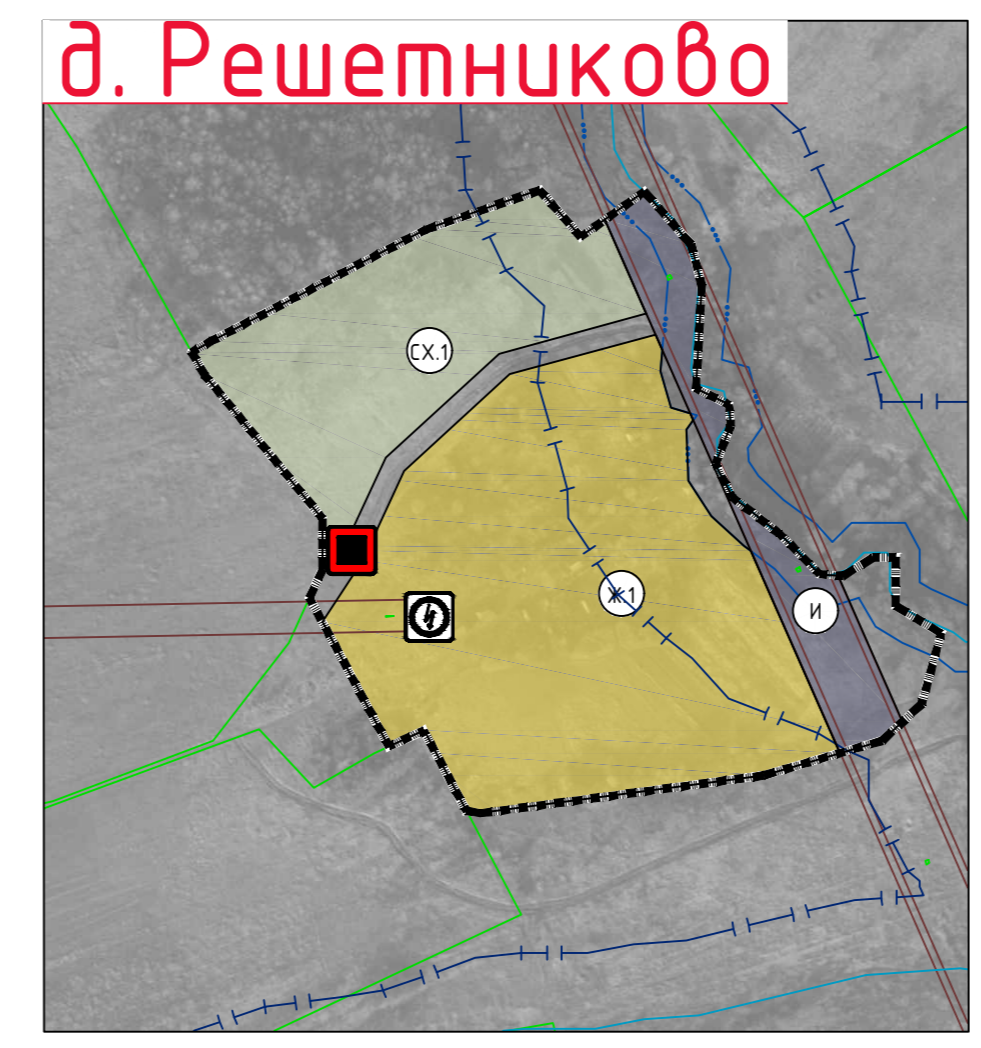
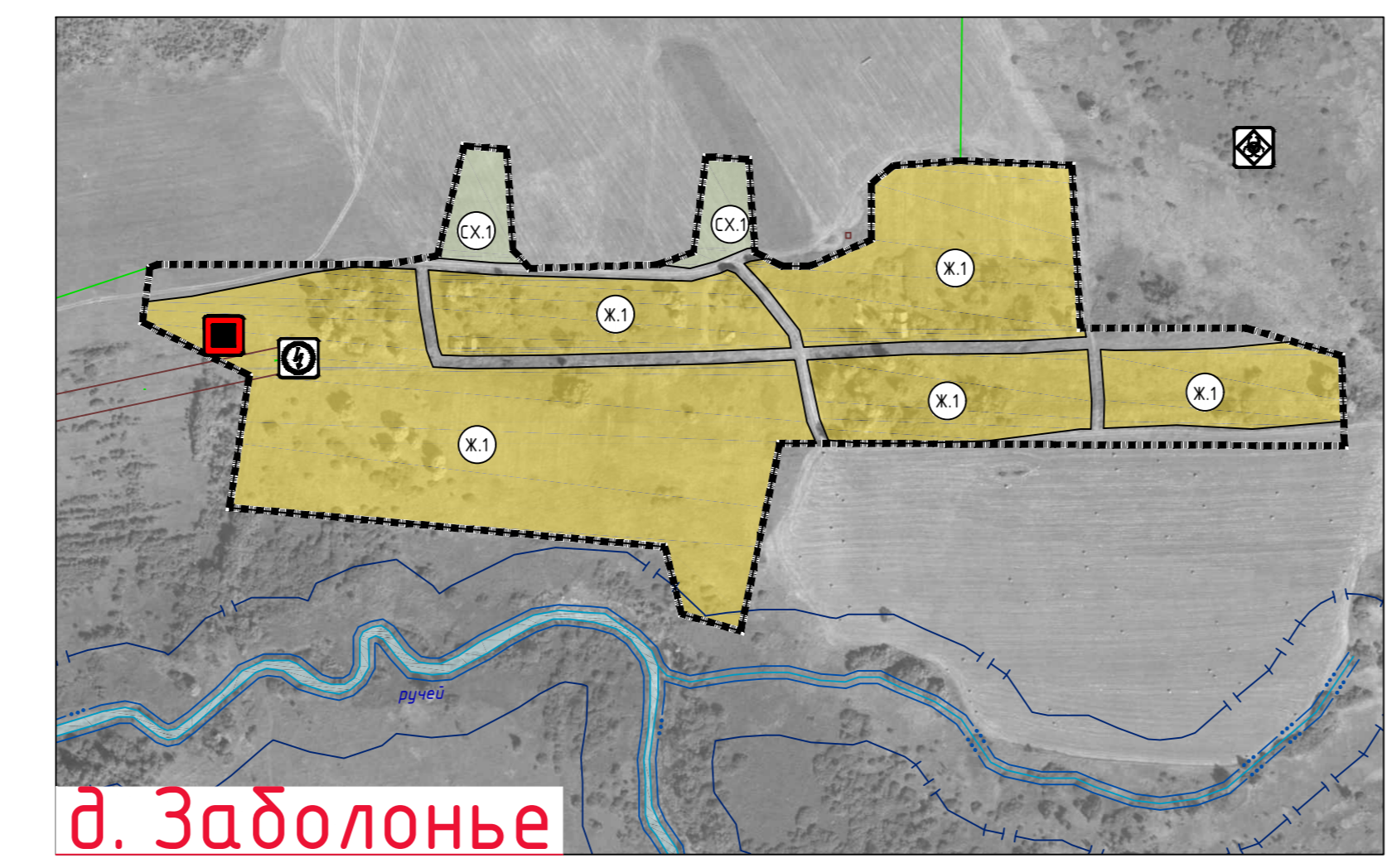
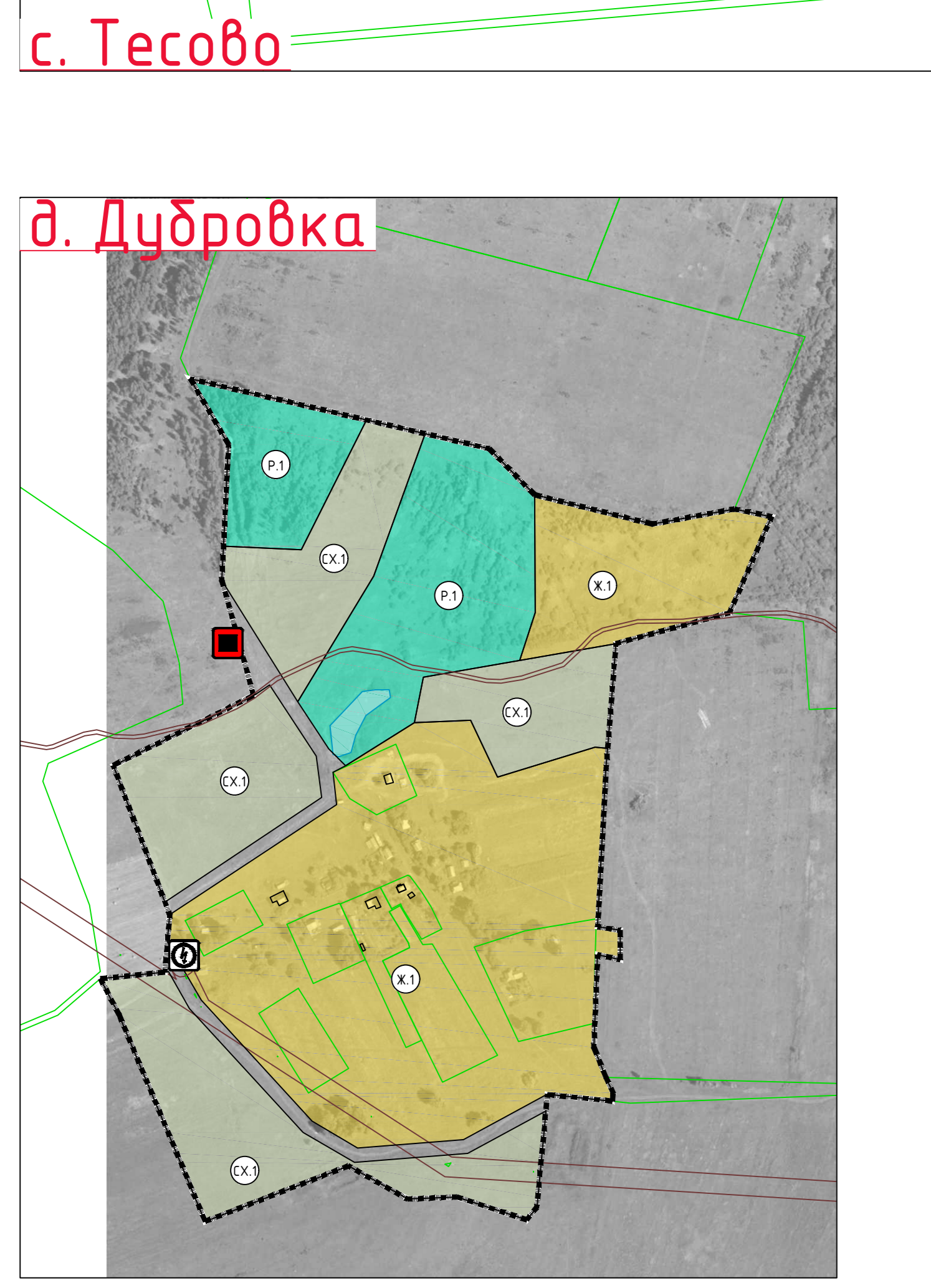
Условные обозначения

сущ.	проект.	Границы
—	—	граница сельского поселения
—	—	граница населенного пункта
		Границы территориальных зон населенных пунктов
		Жилые зоны
Ж.1	Ж.2	Ж.1 - зона застройки индивидуальными жилыми домами Ж.2 - зона застройки малоэтажными жилыми домами (до 4 этажей, включая мансардный)
		СОД - зона смешанной и общественно-деловой застройки
		Общественно-деловые зоны
О.1	О.2	О.1 - многофункциональная общественно-деловая зона О.2 - зона специализированной общественной застройки О.3 - зона исторической застройки
		Производственные зоны инженерной и транспортной инфраструктуры
П.1	П.2	П.1 - производственная зона П.2 - конциально-складская зона
Т	И	Т - зона транспортной инфраструктуры И - зона инженерной инфраструктуры
		Зоны сельскохозяйственного использования
СХ.1	СХ.2	СХ.1 - зона сельскохозяйственных угодий СХ.2 - зона садоводческих, озоронических или дочных некоммерческих объединений граждан СХ.3 - производственная зона сельскохозяйственных предприятий
		Зоны рекреационного назначения
Р.1	Р.2	Р.1 - зона озелененных территорий общего пользования (лесопарки, парки, сады, скверы, бульвары, городские леса) Р.2 - зона отдыха
Р.6		Р.6 - иные рекреационные зоны
		Зоны специального назначения
СП.1	СП.3	СП.1 - зона кладбищ СП.3 - зона озелененных территорий специального назначения
		Предприятия и объекты добывающей и обрабатывающей промышленности
		дошкольная образовательная организация общеобразовательная организация



сущ.	проект.	Предприятия и объекты добывающей и обрабатывающей промышленности
☞	☞	объект культурно-просветительного назначения объект культурно-досугового (клубного) типа
☞	☞	Объекты физической культуры и массового спорта
☞	☞	спортивное сооружение
☞	☞	Объекты здравоохранения
☞	☞	лечебно-профилактическая медицинская организация, оказывающая медицинскую помощь в амбулаторных условиях и (или) в условиях дневного стационара адресное структурное подразделение медицинской организации, оказывающей первичную медико-санитарную помощь аптечная организация
☞	☞	Объекты отдыха и туризма
☞	☞	гостиницы и аналогичные коллективные средства размещения объекты физкультурно-досугового назначения и активного отдыха
☞	☞	Прочие объекты обслуживания
☞	☞	административное здание объект религиозной организации (объединения) объекты торговли, общественного питания непроизводственные объекты коммунально-бытового обслуживания и предоставления персональных услуг
☞	☞	Предприятия и объекты добывающей и обрабатывающей промышленности
☞	☞	предприятие добывающей промышленности (кроме угледобывающей промышленности)
☞	☞	Предприятия и объекты сельского и лесного хозяйства, рыболовства и рыбодобывания
☞	☞	предприятие по разведению молочного крупного рогатого скота, производству сырого молока предприятие по разведению прочих животных
☞	☞	Прочие объекты, связанные с производственной деятельностью
☞	☞	объект, связанный с производственной деятельностью
☞	☞	Объекты утилизации, обезвреживания, размещения отходов производства и потребления
☞	☞	объект утилизации, уничтожения биологических отходов
☞	☞	Остановочные пункты общественного пассажирского транспорта
☞	☞	остановочный пункт
☞	☞	Искусственные дорожные сооружения
☞	☞	местное сооружение

сущ.	проект.	Гидротехнические сооружения
☞	☞	регуляционные и выправительные гидротехнические сооружения
☞	☞	Электрические подстанции
☞	☞	электрическая подстанция 35 кВ трансформаторная подстанция (ТП)
☞	☞	Объекты добычи и транспортировки газа
☞	☞	пункт регулирования газа (ПРГ)
☞	☞	Объекты водоснабжения
☞	☞	водонапорная башня артезианская скважина
☞	☞	Объекты связи
☞	☞	автоматическая телефонная станция телевизионный ретранслятор объекты почтовой связи
☞	☞	Объекты единой государственной системы предупреждения и ликвидации чрезвычайных ситуаций
☞	☞	аварийно-спасательные службы и (или) аварийно-спасательные формирования объекты обеспечения пожарной безопасности
☞	☞	Места погребения
☞	☞	кладбище воинское кладбище, военное мемориальное кладбище
☞	☞	Объекты культурного наследия (ОКН)
☞	☞	памятник ансамбль дополнительное место номер ОКН согласно Тон 3
☞	☞	Зоны охраны объектов культурного наследия (памятников истории и культуры) народов Российской Федерации
☞	☞	зоны охраны объектов культурного наследия (охранная зона памятника)
☞	☞	Границы зон с особыми условиями использования территорий
☞	☞	санитарно-защитная зона предприятий, сооружений и иных объектов охранная зона инженерных коммуникаций водоохранная зона березовая полоса первый пояс зоны санитарной охраны источника водоснабжения
☞	☞	Поверхностные водные объекты
☞	☞	водоток (река, ручей, канал) водоем (озеро, пруд, обводненный карьер, водохранилище)
☞	☞	границы земельных участков, сведения о которых содержится в ЕГРН



Примечание:
1. Данная карта выполнена с точностью 1:5000.
2. Информация от Департамента Смоленской области по культуре и туризму нанесена в соответствии с заданием исл. № 2004/17 от 11.07.2017 г.
3. Согласно статье 34.1 Федерального закона от 25.06.2002 № 73-ФЗ (вступила в силу 3 октября 2016 года): защитные зоны не устанавливаются для объектов археологического наследия, некрополей, захоронений, расположенных в границах некрополей, произведений монументального искусства, а также памятников и ансамблей, расположенных в границах благоустроенных территорий, в которых соответствующим органом охраны объектов культурного наследия установлены предостерегающие статьи 56.4 указанного Федерального закона требования и ограничения.
3. Данный чертеж подготовлен подписанием областного правя.

Девизор №32/2023 от 28.07.2023		ПЗЗ-3	
Правила землепользования и застройки Тесовского сельского поселения Новодугинского района Смоленской области			
Лист	№	Лист	№
3	3	5	5