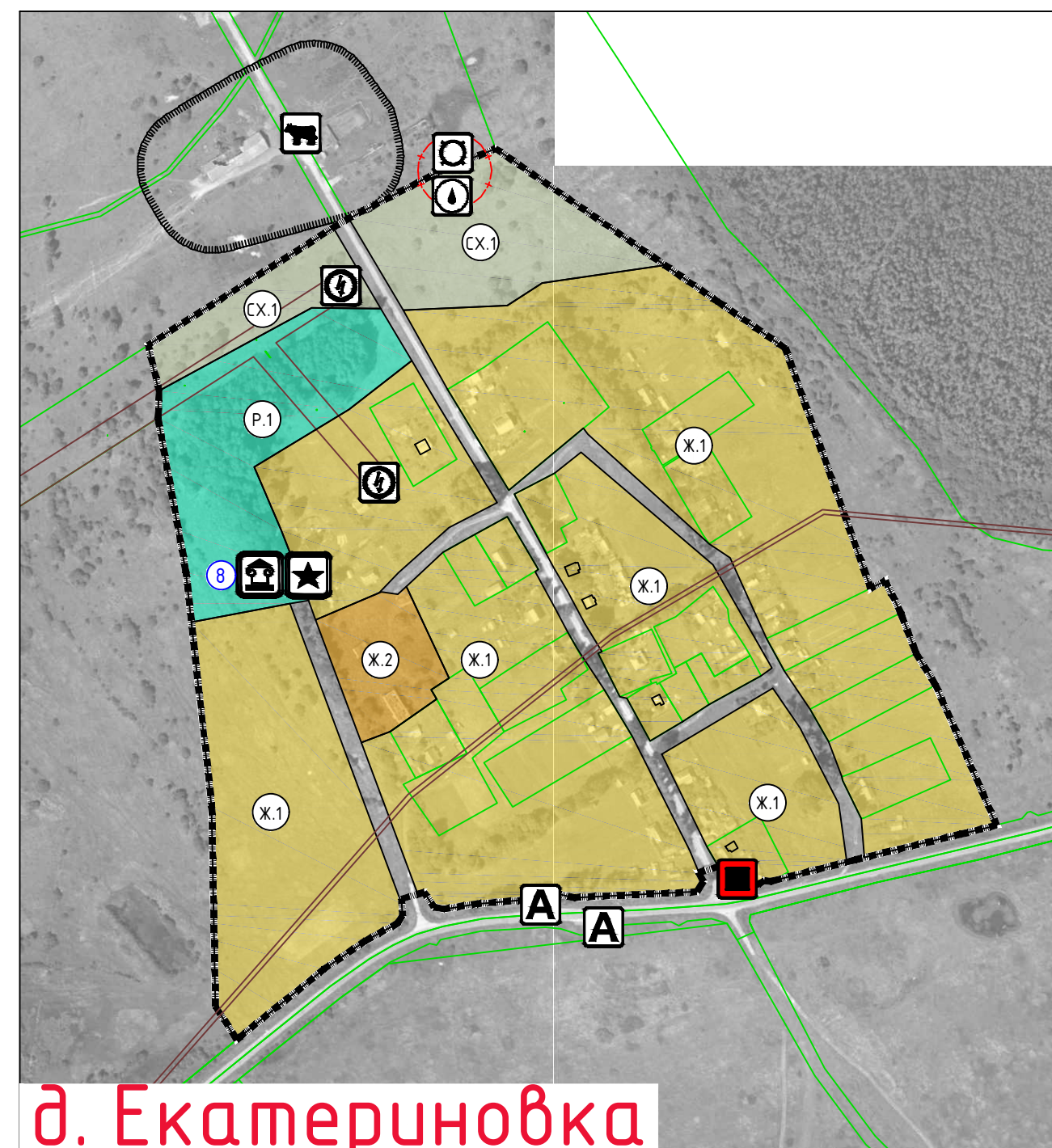
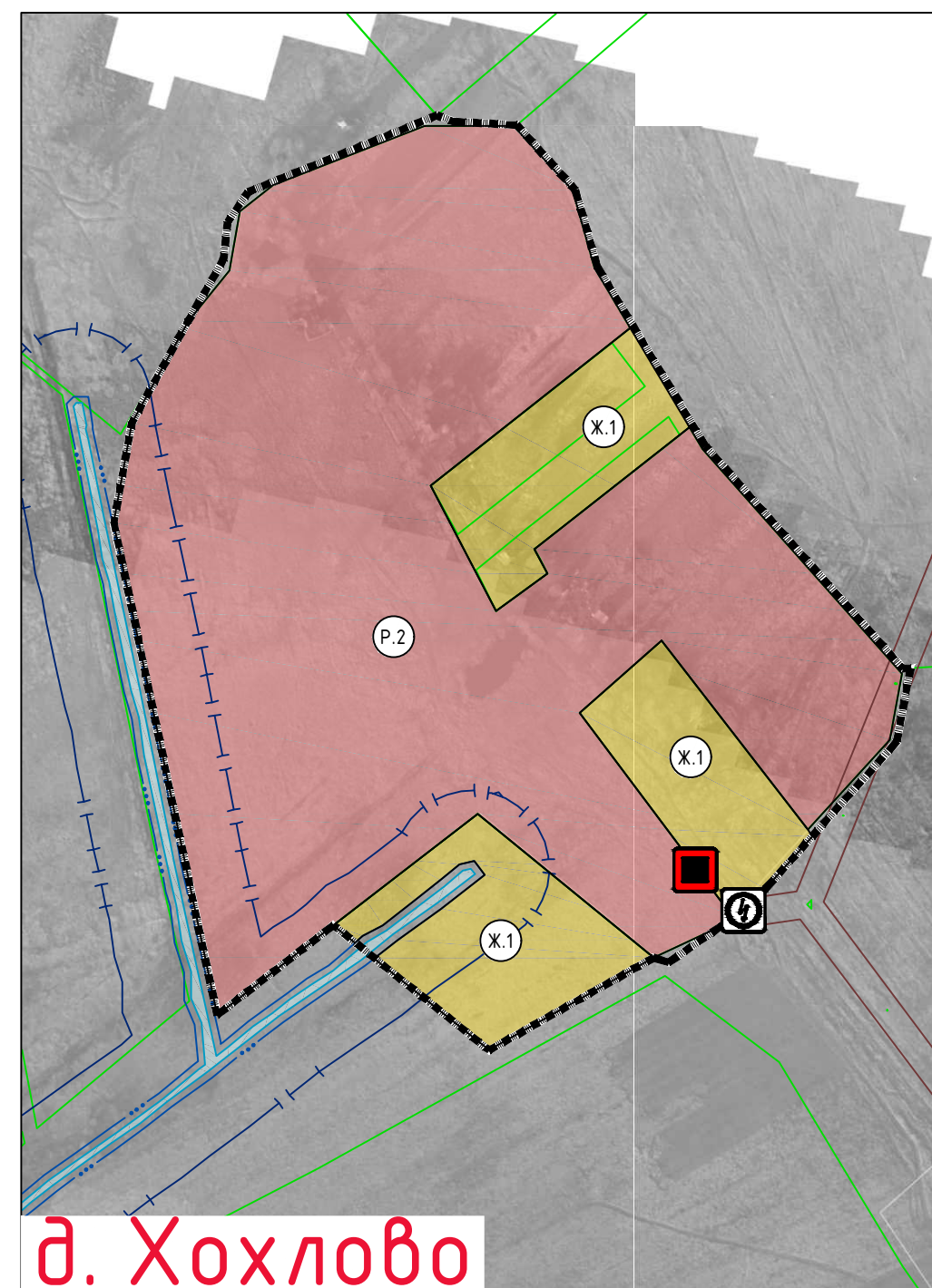


# ПРАВИЛА ЗЕМЛЕПОЛЬЗОВАНИЯ И ЗАСТРОЙКИ Тесовского сельского поселения Новодугинского района Смоленской области

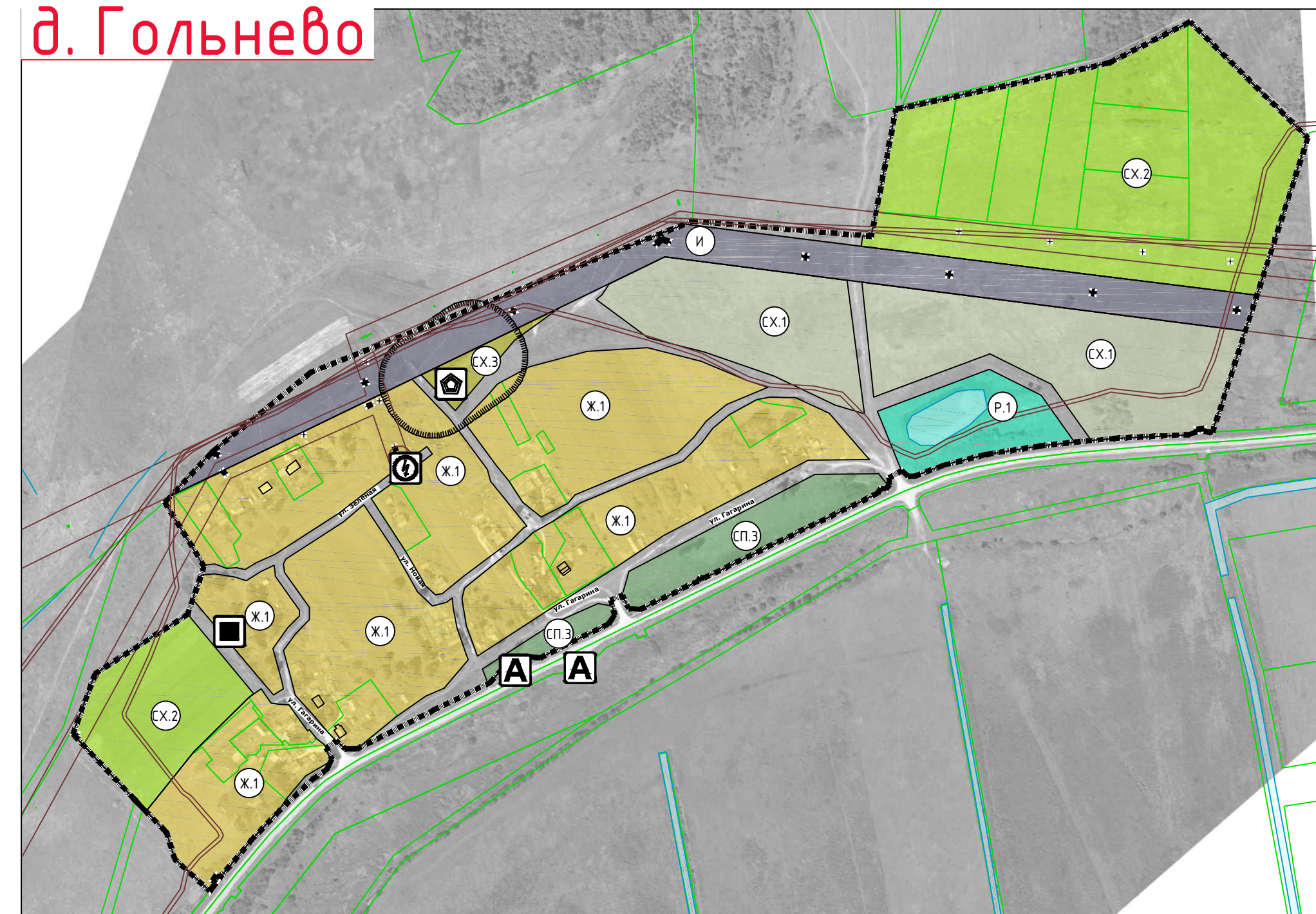
Карта градостроительного зонирования д. Быково, д. Гольнево, д. Екатериновка, д. Казарево, д. Кожино, д. Милюково, д. Соколово, д. Татарка, д. Шилино, д. Хохлово. Карта границ зон с особыми условиями использования территорий. Карта границ территорий объектов культурного наследия. М 1:5000.



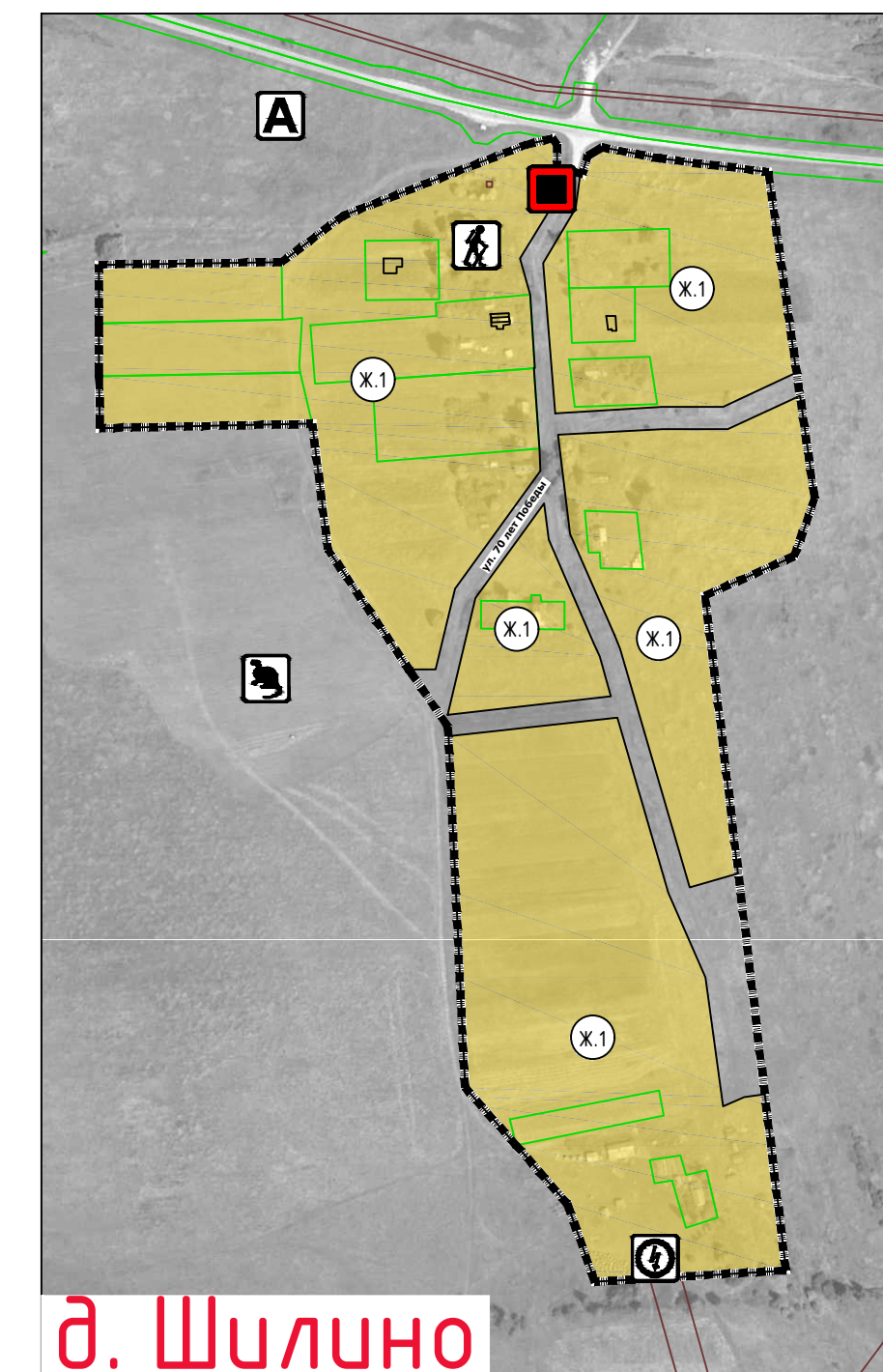
д. Екатериновка



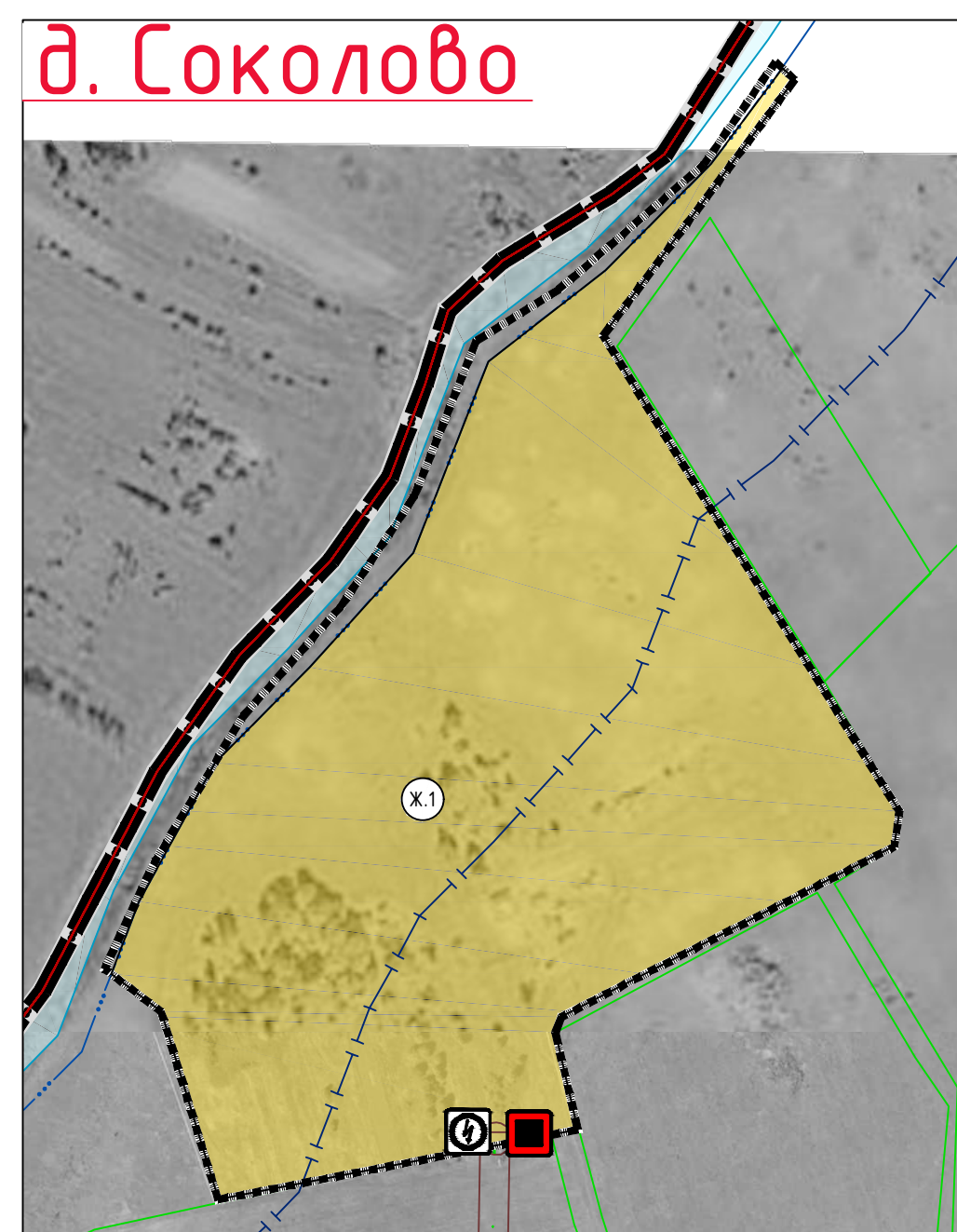
д. Хохлово



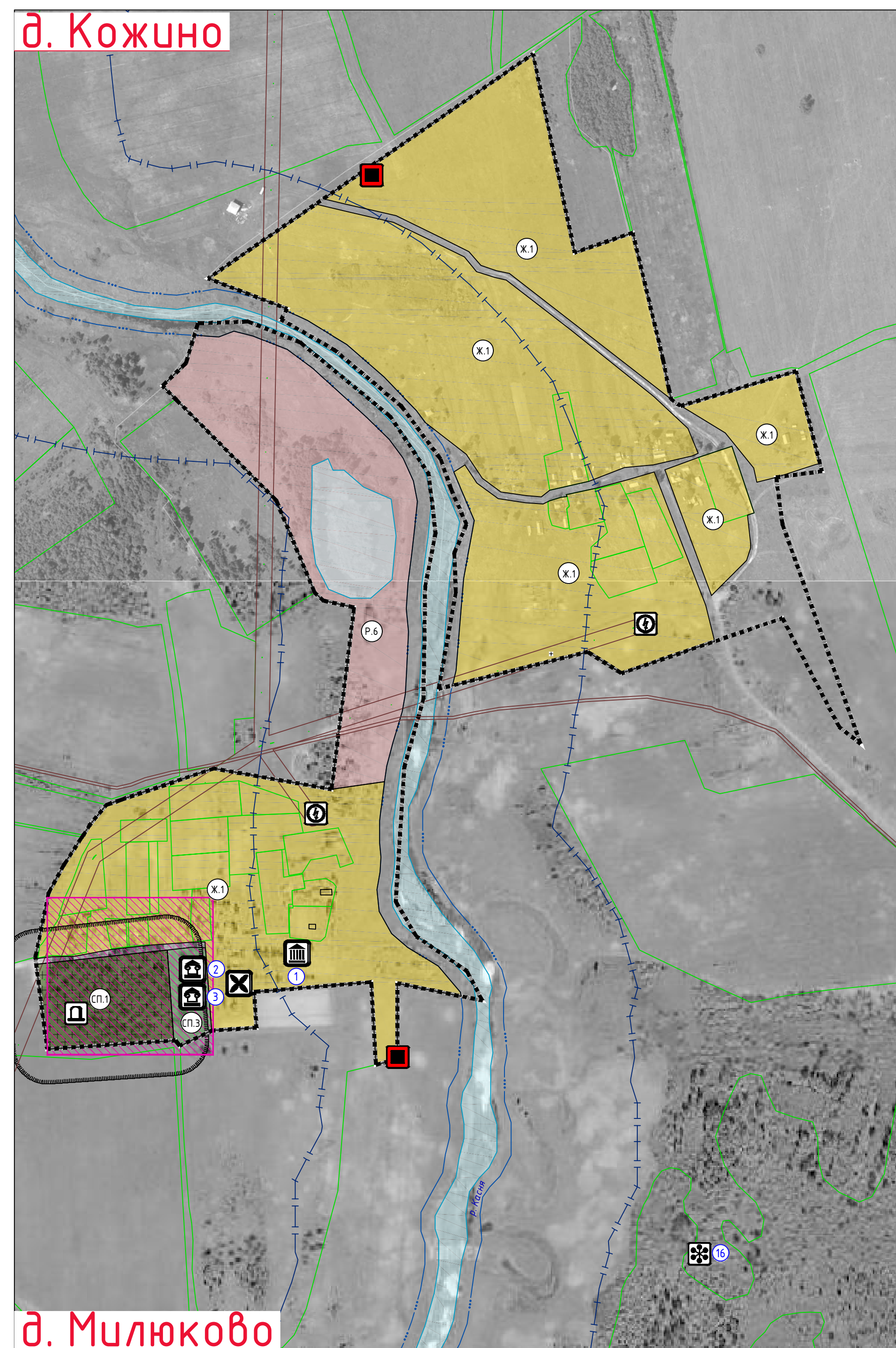
д. Гольнево



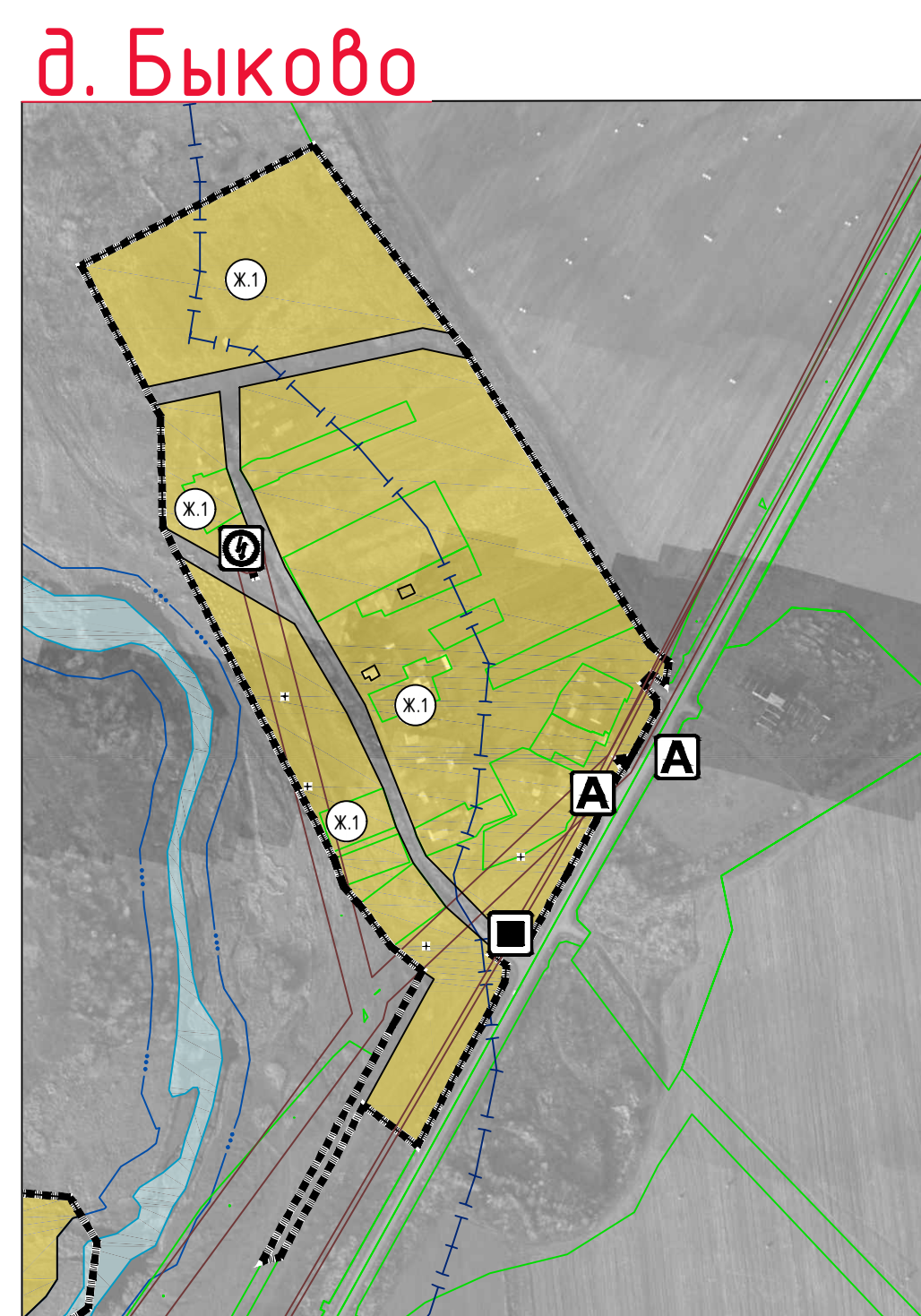
д. Шилино



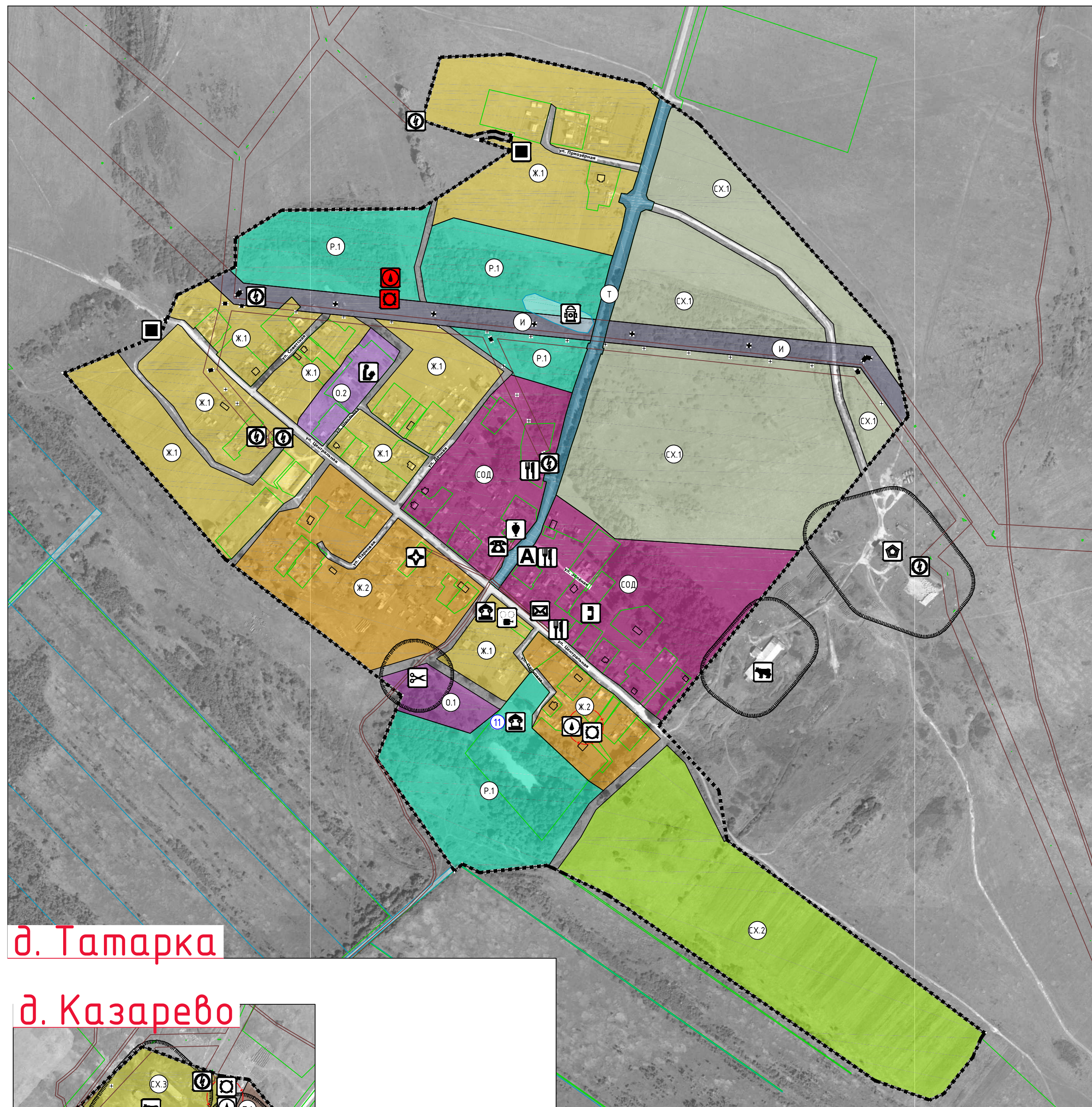
д. Соколово



д. Кожино



д. Быково



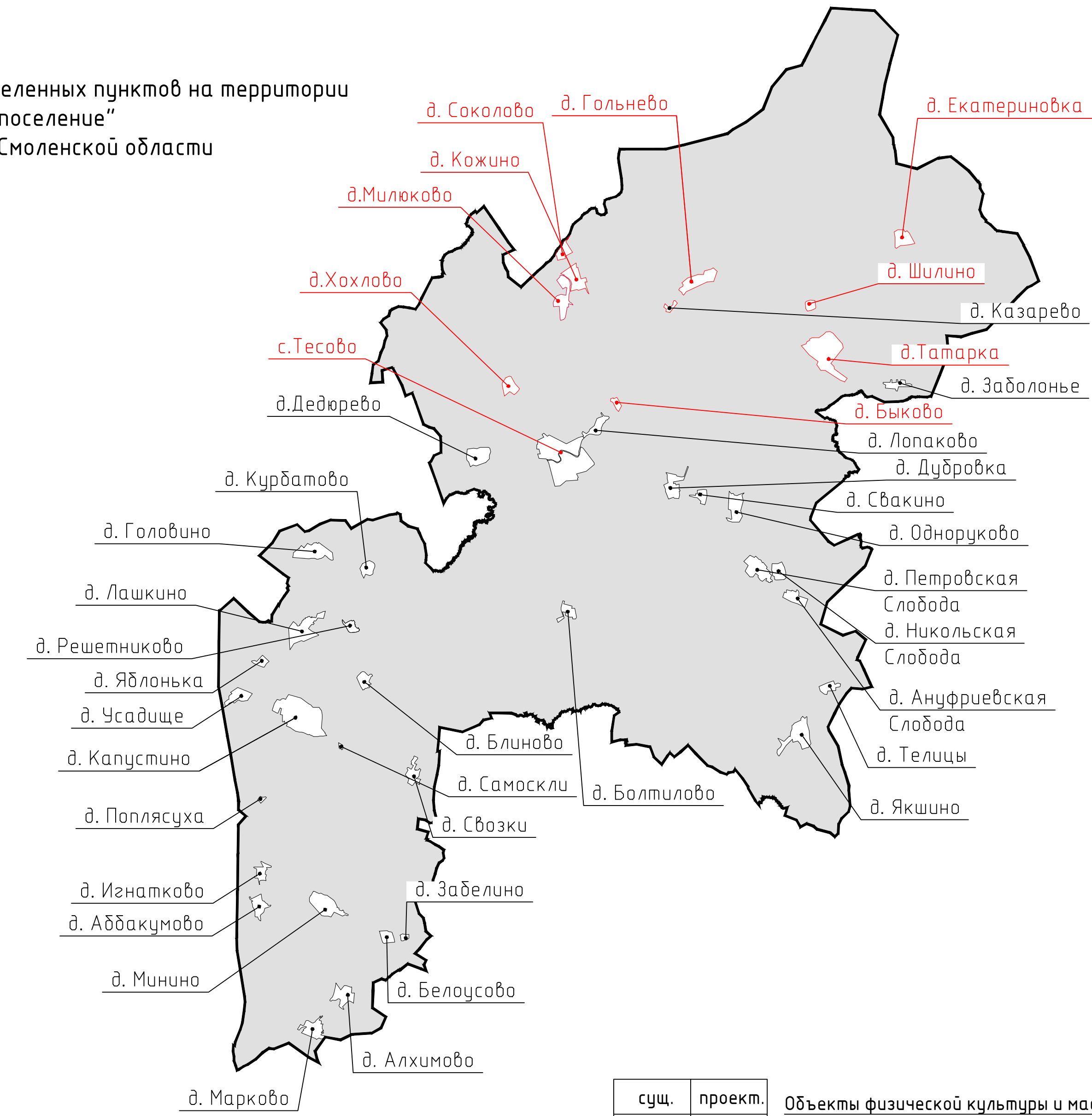
д. Татарка



д. Казарево

Примечание:  
1. Данная карта выполнена с точностью 1:5000.  
2. Информация от Департамента Смоленской области по культуре и туризму нанесена в соответствии с запросом иск. №284/17 от 11.07.2017 г.  
3. Согласно статье 34.1 Федерального закона от 25.06.2002 №73-ФЗ (Вступила в силу 3 октября 2016 года) защитные зоны не устанавливаются для объектов археологического наследия, некрополей, некропелей, захоронений, расположенных в границах некрополей, археологического наследия, а также памятников и ансамблей, расположенных в границах достопримечательного места, в которых соответствующим органом охраны объектов культурного наследия установлены предусмотренные статьей 56.4 указанного Федерального закона требования и ограничения.  
4. Данный чертеж попадает под действие авторского права.

Схема расположения населенных пунктов на территории МО "Тесовское сельское поселение" Новодугинского района Смоленской области



## Условные обозначения

сущ.	проект.	Границы
—	—	граница сельского поселения
—	—	граница населенного пункта
<b>Границы территориальных зон населенных пунктов</b>		
<b>Жилые зоны</b>		
Ж1	Ж2	Ж1 - зона застройки индивидуальными жилыми домами Ж2 - зона застройки малоэтажными жилыми домами (до 4 этажей, включая мансардный)
<b>СООД - зона смешанной и общественно-деловой застройки</b>		
О.1	О.2	О.1 - многофункциональная общественно-деловая зона О.2 - зона специализированной общественной застройки
<b>Общественно-деловые зоны</b>		
О.1	О.2	О.1 - многофункциональная общественно-деловая зона О.2 - зона специализированной общественной застройки
<b>Производственные зоны, зоны инженерной и транспортной инфраструктуры</b>		
П.1	П.2	П.1 - производственная зона П.2 - каминно-складская зона
<b>Т - зона транспортной инфраструктуры</b>		
<b>И - зона инженерной инфраструктуры</b>		
<b>Зоны сельскохозяйственного использования</b>		
СХ.1	СХ.2	СХ.1 - зона сельскохозяйственных угодий СХ.2 - зона садоводческих, огороднических или дачных некоммерческих объединений граждан
<b>Зоны рекреационного назначения</b>		
Р.1	Р.2	Р.1 - зона озелененных территорий общего пользования (лесопарки, парки, сады, скверы, бульвары, городские леса) Р.2 - зона отдыха
<b>Р.6 - иные рекреационные зоны</b>		
<b>Зоны специального назначения</b>		
СП.1	СП.3	СП.1 - зона кладбище СП.3 - зона озелененных территорий специального назначения
<b>Предприятия и объекты добывающей и обрабатывающей промышленности</b>		
ДО	ДО	дошкольная образовательная организация общеобразовательная организация
<b>Предприятия и объекты добывающей и обрабатывающей промышленности</b>		
ДО	ДО	объект культурно-просветительного назначения объект культурно-досугового (клубного) типа

сущ.	проект.	Объекты физической культуры и массового спорта
С	С	спортивное сооружение
<b>Объекты здравоохранения</b>		
З	З	лечебно-профилактическая медицинская организация, оказывающая медицинскую помощь в амбулаторных условиях и (или) в условиях дневного стационара
З	З	обособленное структурное подразделение медицинской организации, оказывающей первичную медико-санитарную помощь амбулаторно-поликлинической организации
<b>Объекты отдыха и туризма</b>		
О	О	гостиницы и аналогичные коллективные средства размещения
О	О	объекты физкультурно-досугового назначения и активного отдыха
<b>Прочие объекты обслуживания</b>		
О	О	административное здание
О	О	объекты религиозной организации (объединения)
О	О	объекты торговли, общественного питания
О	О	непроизводственные объекты коммунально-бытового обслуживания и предоставления персональных услуг
<b>Предприятия и объекты добывающей и обрабатывающей промышленности</b>		
П	П	предприятие добывающей промышленности (кроме угледобывающей промышленности)
П	П	предприятие по разведению молочного крупного рогатого скота, производство сыра и масла
П	П	предприятие по разведению прочих животных
<b>Прочие объекты, связанные с производственной деятельностью</b>		
П	П	объект, связанный с производственной деятельностью
<b>Объекты утилизации, обезвреживания, размещения отходов производства и потребления</b>		
У	У	объект утилизации, уничтожения биологических отходов
<b>Основные пункты общественного пассажирского транспорта</b>		
Т	Т	основной пункт
<b>Искусственные дорожные сооружения</b>		
Д	Д	настоевое сооружение
<b>Гидротехнические сооружения</b>		
Г	Г	регуляционные и выправительные гидротехнические сооружения
<b>Электрические подстанции</b>		
Э	Э	электрическая подстанция 35 кВ
Э	Э	трансформаторная подстанция (ТП)

сущ.	проект.	Объекты бытовых и транспортных газов
Г	Г	пункт регулирования газа (ПРГ)
<b>Объекты водоснабжения</b>		
В	В	водонапорная башня
В	В	артезианская скважина
<b>Объекты связи</b>		
С	С	автоматическая телефонная станция
С	С	телевизионный ретранслятор
С	С	объекты почтовой связи
<b>Объекты единой государственной системы предупреждения и ликвидации чрезвычайных ситуаций</b>		
О	О	аварийно-спасательные службы и (или) аварийно-спасательные формирования
О	О	объекты обеспечения пожарной безопасности
<b>Места погребения</b>		
К	К	кладбище
К	К	воинское кладбище, военное мемориальное кладбище
<b>Объекты культурного наследия (ОКН)</b>		
О	О	памятник
О	О	ансамбль
О	О	достопримечательное место
О	О	номер ОКН согласно Том 3
<b>Зоны охраны объектов культурного наследия (памятников истории и культуры) народов Российской Федерации</b>		
О	О	зона охраны объектов культурного наследия (охранная зона памятника)
<b>Границы зон с особыми условиями использования территорий</b>		
О	О	санитарно-защитная зона предприятий, сооружений и иных объектов
О	О	охранная зона инженерных коммуникаций
О	О	защитная зона
О	О	береговая полоса
О	О	первый пояс зоны санитарной охраны источника водоснабжения
<b>Поверхностные водные объекты</b>		
В	В	водоток (река, ручей, канал)
В	В	водоем (озеро, пруд, обводненный карьер, водохранилище)
<b>Искусственные дорожные сооружения</b>		
Д	Д	настоевое сооружение

Изм.		Исх.		Лист		Дата		Договор №32/2023 от 28.07.2023		ПЗЗ-2	
Разработчик		Исполнитель		Лист		Дата		Правила землепользования и застройки Тесовского сельского поселения Новодугинского района Смоленской области		Лист	
Проверенный		Исполнитель		Лист		Дата		Правила землепользования и застройки Тесовского сельского поселения Новодугинского района Смоленской области		Лист	
Исполнитель		Исполнитель		Лист		Дата		Правила землепользования и застройки Тесовского сельского поселения Новодугинского района Смоленской области		Лист	