

ПРАВИЛА ЗЕМЛЕПОЛЬЗОВАНИЯ И ЗАСТРОЙКИ

Тесовского сельского поселения Новодугинского района Смоленской области

Карта градостроительного зонирования. Карта границ зон с особыми условиями использования территорий.
Карта границ территорий объектов культурного наследия. М 1:40000.

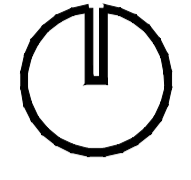
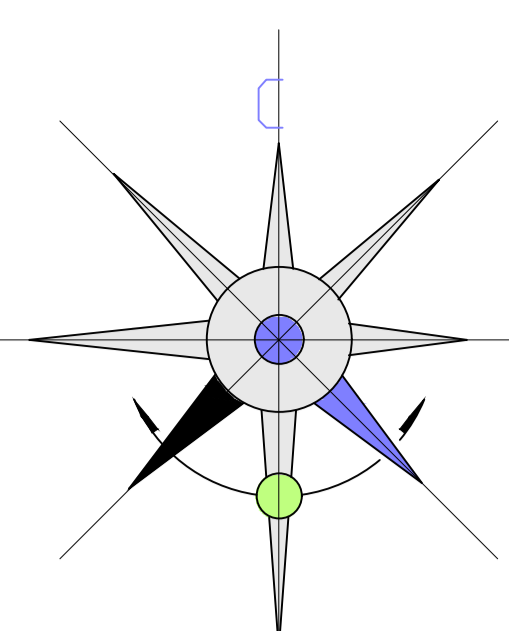
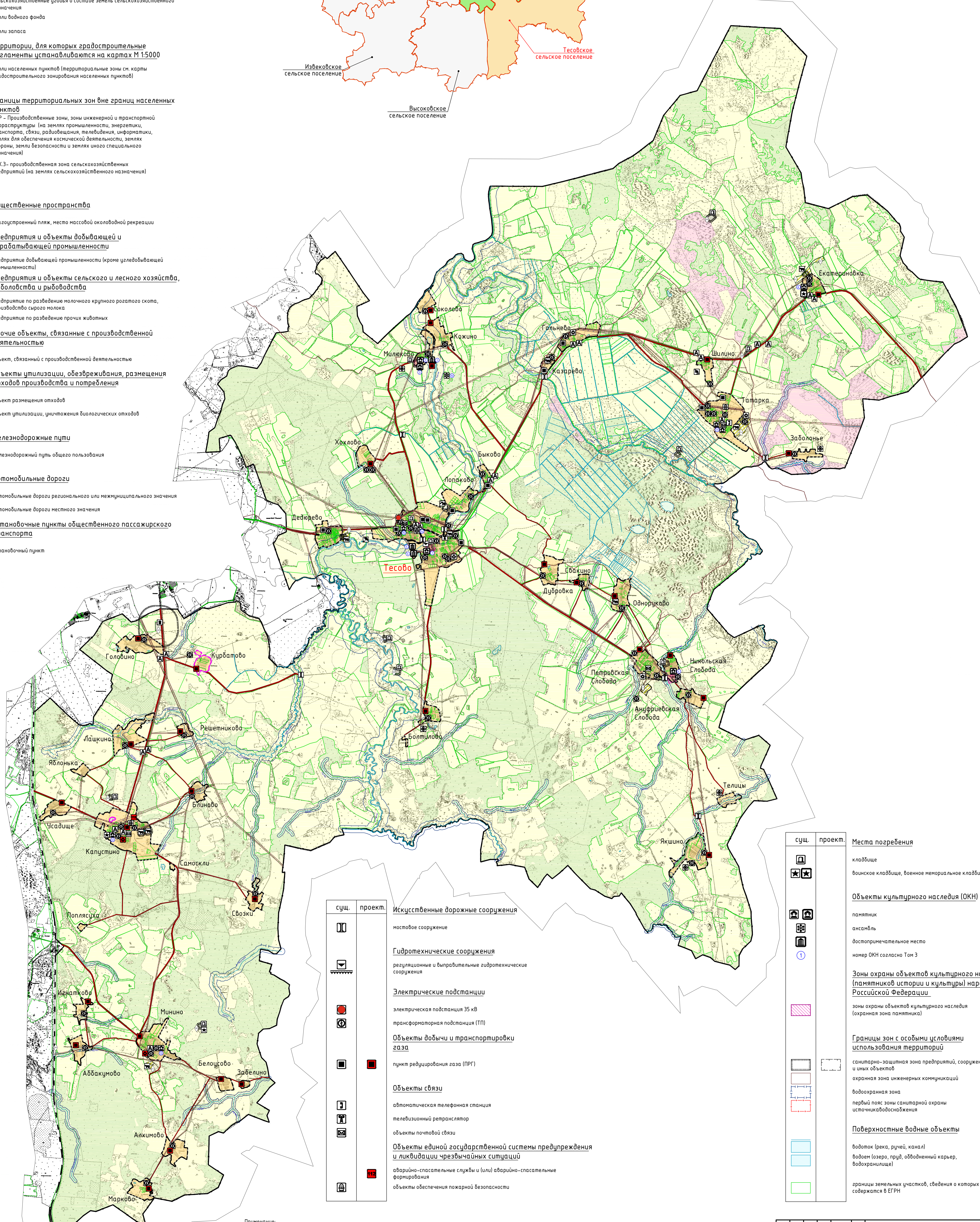


Схема расположения Тесовского сельского поселения в Новодугинском районе Смоленской области



Условные обозначения

сущ.	проект.	Границы
—	—	граница сельского поселения
—	—	граница населенного пункта
Территории, для которых градостроительные регламенты не устанавливаются		
■	■	земли лесного фонда
■	■	сельскохозяйственные угодья в составе земель сельскохозяйственного назначения
■	■	земли водного фонда
■	■	земли запаса
Территории, для которых градостроительные регламенты устанавливаются на картах М 1:5000		
■	■	земли населенных пунктов (территориальные зоны см. карты градостроительного зонирования населенных пунктов)
Границы территориальных зон вне границ населенных пунктов		
■	■	ЗПР - Производственные зоны, зоны инженерной и транспортной инфраструктуры (на землях промышленности, энергетики, транспорта, связи, радиовещания, телевидения, информатики, землях для обеспечения космической деятельности, землях обороны, земель безопасности и земель иного специального назначения)
■	■	ЗСХЗ - производственная зона сельскохозяйственных предприятий (на землях сельскохозяйственного назначения)
Общественные пространства		
■	■	благоустроенный пляж, место массовой оздоровительной рекреации
Предприятия и объекты добывающей и обрабатывающей промышленности		
■	■	предприятие добывающей промышленности (кроме угледобывающей промышленности)
Предприятия и объекты сельского и лесного хозяйства, рыболовства и рыбоводства		
■	■	предприятие по разведению молочного крупного рогатого скота, производство сырого молока
■	■	предприятие по разведению прочих животных
Прочие объекты, связанные с производственной деятельностью		
■	■	объект, связанный с производственной деятельностью
Объекты утилизации, обезвреживания, размещения отходов производства и потребления		
■	■	объект размещения отходов
■	■	объект утилизации, уничтожения биологических отходов
Железнодорожные пути		
■	■	железнодорожный путь общего пользования
Автомобильные дороги		
■	■	автомобильные дороги регионального или межмуниципального значения
■	■	автомобильные дороги местного значения
Основные пункты общественного пассажирского транспорта		
■	■	основной пункт



сущ.	проект.	Искусственные дорожные сооружения
■	■	мостовое сооружение
Гидротехнические сооружения		
■	■	регуляционные и выправительные гидротехнические сооружения
Электрические подстанции		
■	■	электрическая подстанция 35 кВ
■	■	трансформаторная подстанция (ТП)
Объекты добычи и транспортировки газа		
■	■	пункт регулирования газа (ПРГ)
Объекты связи		
■	■	автоматическая телефонная станция
■	■	телевизионный ретранслятор
■	■	объекты почтовой связи
Объекты единой государственной системы предупреждения и ликвидации чрезвычайных ситуаций		
■	■	аварийно-спасательные службы и (или) аварийно-спасательные формирования
■	■	объекты обеспечения пожарной безопасности

сущ.	проект.	Места погребения
■	■	кладбище
■	■	воинское кладбище, военное мемориальное кладбище
Объекты культурного наследия (ОКН)		
■	■	памятник
■	■	ансамбль
■	■	достопримечательное место
■	■	номер ОКН согласно Том 3
Зоны охраны объектов культурного наследия (памятников истории и культуры) народов Российской Федерации		
■	■	зоны охраны объектов культурного наследия (охранная зона памятника)
Границы зон с особыми условиями использования территорий		
■	■	санитарно-защитная зона предприятий, сооружений и иных объектов
■	■	охранная зона инженерных коммуникаций
■	■	водоохранная зона
■	■	лесья в зоне санитарной охраны источников водоснабжения
Поверхностные водные объекты		
■	■	водоток (река, ручей, канал)
■	■	водоем (озеро, пруд, обводненный карьер, водохранилище)
■	■	границы земельных участков, сведения о которых содержится в ЕГРН

Примечание:
1. Данная карта выполнена с точностью 1:10000.
2. Информация от Департамента Смоленской области по культуре и туризму нанесена в соответствии с запросом исх. №204/17 от 11.07.2017 г. Согласно статье 341 Федерального закона от 25.06.2002 №73-ФЗ (вступила в силу 3 октября 2016 года): защитные зоны не устанавливаются для объектов археологического наследия, некрополей, захоронений, расположенных в границах некрополей, произведений монументального искусства, а также памятников и ансамблей, расположенных в границах достопримечательного места, в которых соответствующим органом охраны объектов культурного наследия установлены предусмотренные статьей 56.4 указанного Федерального закона требования и ограничения.
3. Ввиду отсутствия точной графической информации о местонахождении скотомогильника, данные объекты отображены на схеме условными знаками и расположены в соответствии с описанием в предоставленных исходных данных. СЗЗ от них отображены ориентировочно, необходимо произвести лабораторные исследования почвы на наличие спор возбудителей.
4. Данный чертеж полагает под действие авторского права.

Документ №32/2023 от 20.07.2023		ПЗЗ-1
Правила землепользования и застройки Тесовского сельского поселения Новодугинского района Смоленской области		
Изм.	Изм.	Дата
№	№	№
1	1	2023
Разработчик	Исполнитель	Дата
И.И.И.	И.И.И.	И.И.И.
№ контр.	№ контр.	№ контр.
1	1	1
Карта градостроительного зонирования Тесовского сельского поселения Новодугинского района Смоленской области		Лист 5
Масштаб 1:40000		Формат А0