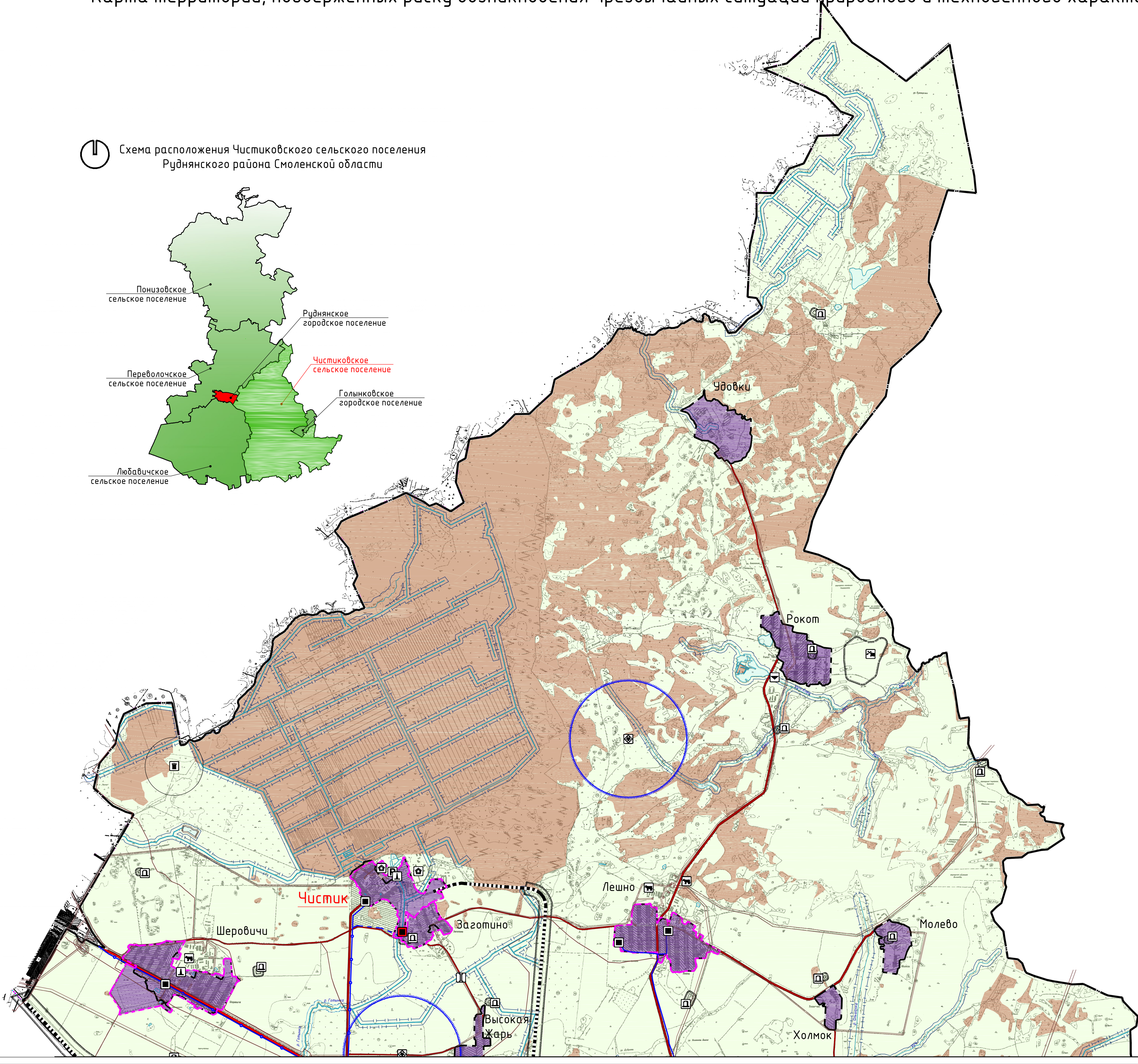


МАТЕРИАЛЫ ПО ОБОСНОВАНИЮ ГЕНЕРАЛЬНОГО ПЛАНА ЧИСТИКОВСКОГО СЕЛЬСКОГО ПОСЕЛЕНИЯ РУДНЯНСКОГО РАЙОНА СМОЛЕНСКОЙ ОБЛАСТИ

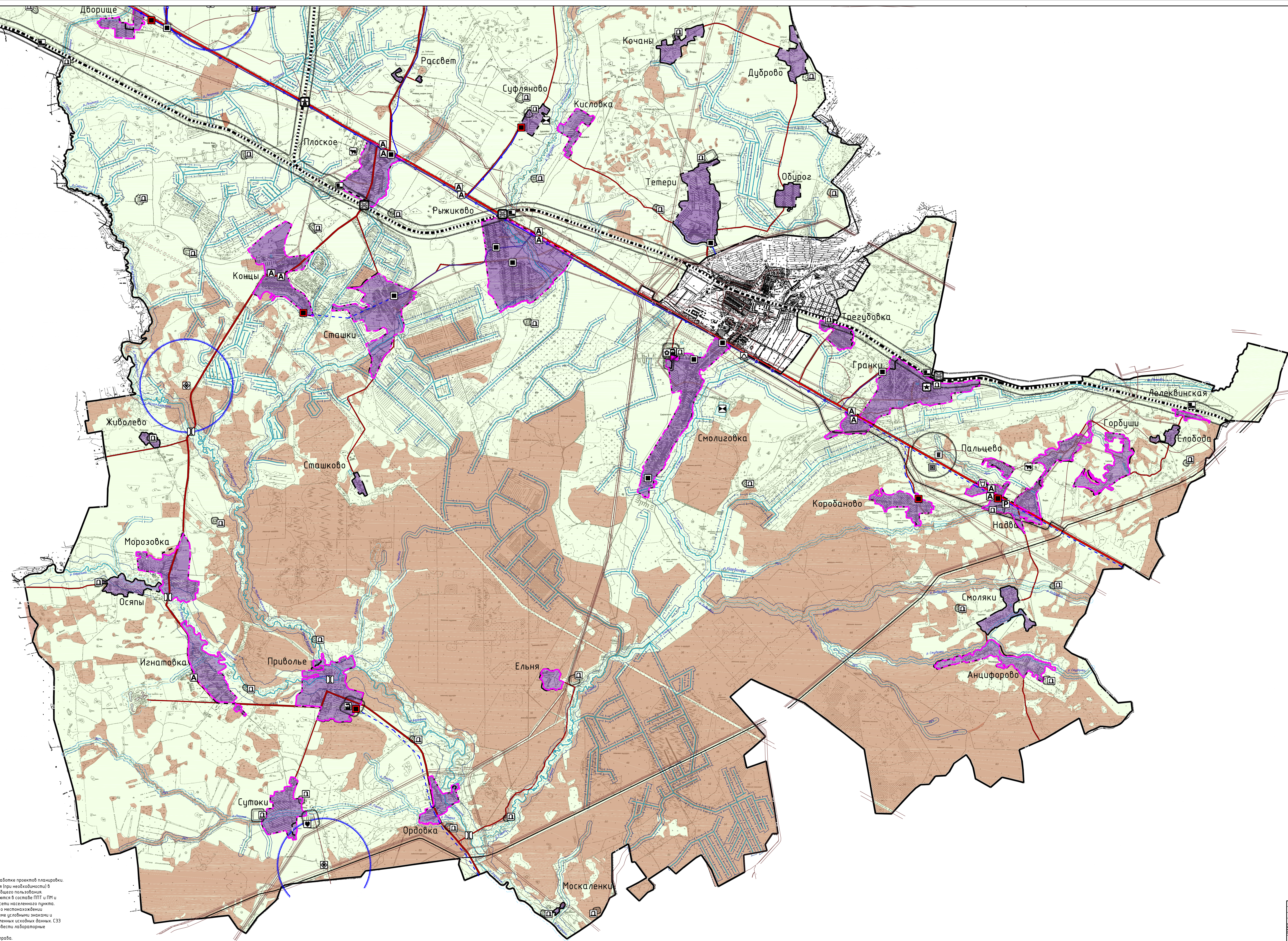
Карта территорий, подверженных риску возникновения чрезвычайных ситуаций природного и техногенного характера. М 1:25000.

1 Схема расположения Чистиковского сельского поселения Руднянского района Смоленской области



Условные обозначения	
сущ.	проект
Границы	
—	—
—	—
Зоны	
■	■
■	■
■	■
Предприятия и объекты добывающей и обрабатывающей промышленности	
■	■
■	■
Предприятия и объекты сельского и лесного хозяйства, рыболовства и охотничьего промысла	
■	■
■	■
Прочие объекты, связанные с производственной деятельностью	
■	■
■	■
Объекты утилизации, обезвреживания, размещения отходов производства и потребления	
■	■
Объекты железнодорожного транспорта	
■	■
Железнодорожные пути	
■	■
Автомобильные дороги	
■	■
■	■
■	■
Объекты обслуживания и хранения автомобильного транспорта	
■	■
■	■
Основные пункты общественного пассажирского транспорта	
■	■
Искусственные дорожные сооружения	
■	■
■	■
■	■
Магистральные трубопроводы для транспортировки жидких и газообразных углеводородов	
■	■
Объекты добычи и транспортировки газа	
■	■
■	■
Распределительные трубопроводы для транспортировки газа	
■	■
Объекты теплоснабжения	
■	■
Объекты водоснабжения	
■	■
Гидротехнические сооружения	
■	■
Места погребения	
■	■
■	■

Лист 1
Лист 2



Лист 1
Лист 2

Пояснения:
1. Директор карты: Высокоскоп С.С.
2. Территория инженерной сети: территория при разработке проектной документации.
3. Территория инженерной сети: территория при разработке проектной документации.
4. Территория инженерной сети: территория при разработке проектной документации.
5. Территория инженерной сети: территория при разработке проектной документации.
6. Территория инженерной сети: территория при разработке проектной документации.
7. Территория инженерной сети: территория при разработке проектной документации.
8. Территория инженерной сети: территория при разработке проектной документации.
9. Территория инженерной сети: территория при разработке проектной документации.
10. Территория инженерной сети: территория при разработке проектной документации.

Проектный номер: ПР/13/08/2018/001/001 от 18.08.2018 г.		Лист	3	3
Генеральный план и территориальное зонирование Чистиковского сельского поселения Руднянского района Смоленской области		Дата	18.08.2018	18.08.2018
Исполнитель: [подпись]		Масштаб	1:25000	1:25000
Проверил: [подпись]		Содержание	П	3
Утвердил: [подпись]		Составитель	П	3
[подпись]		Дата	18.08.2018	18.08.2018