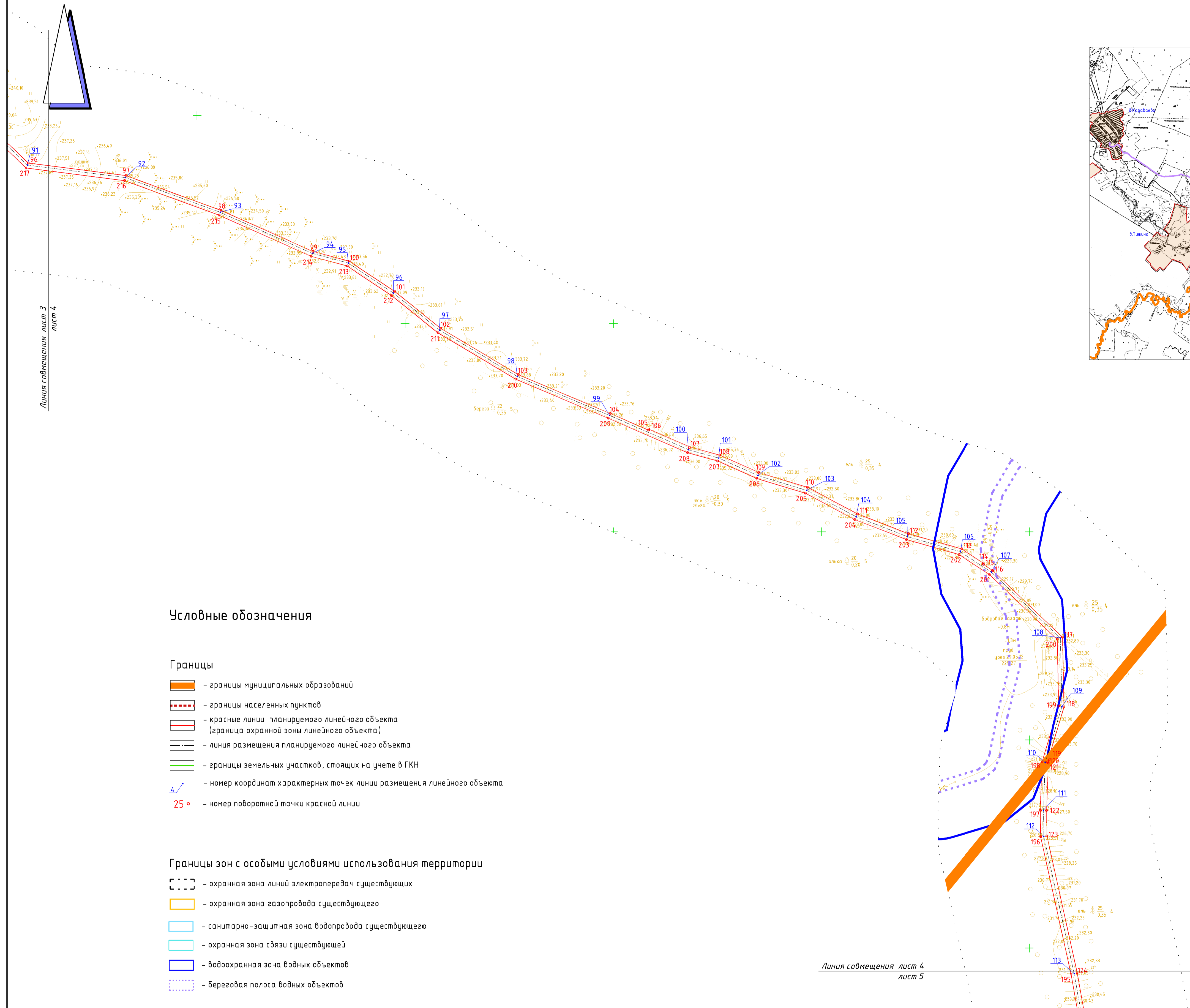
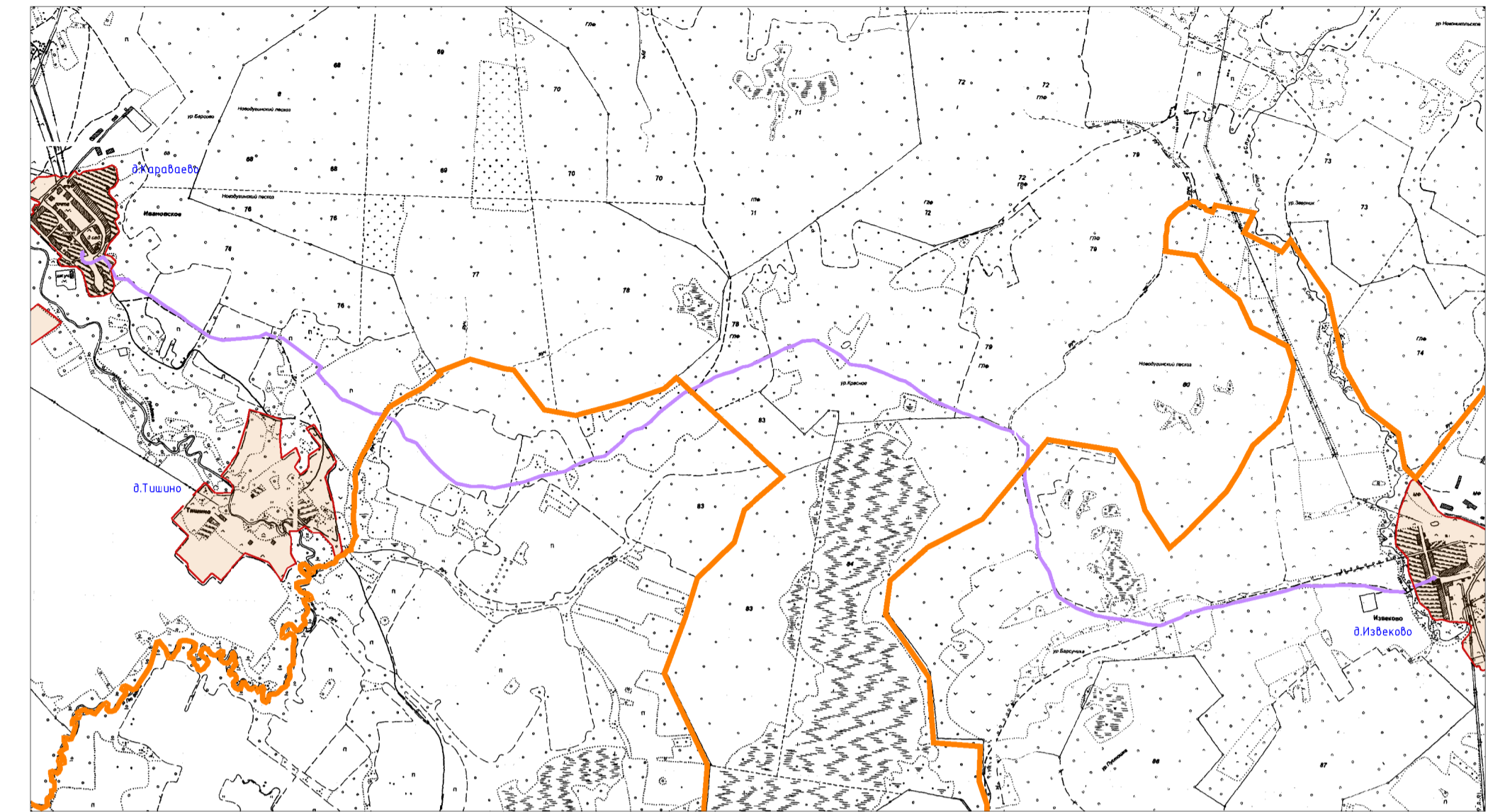


Схема расположения элемента планировочной структуры



Условные обозначения

Границы

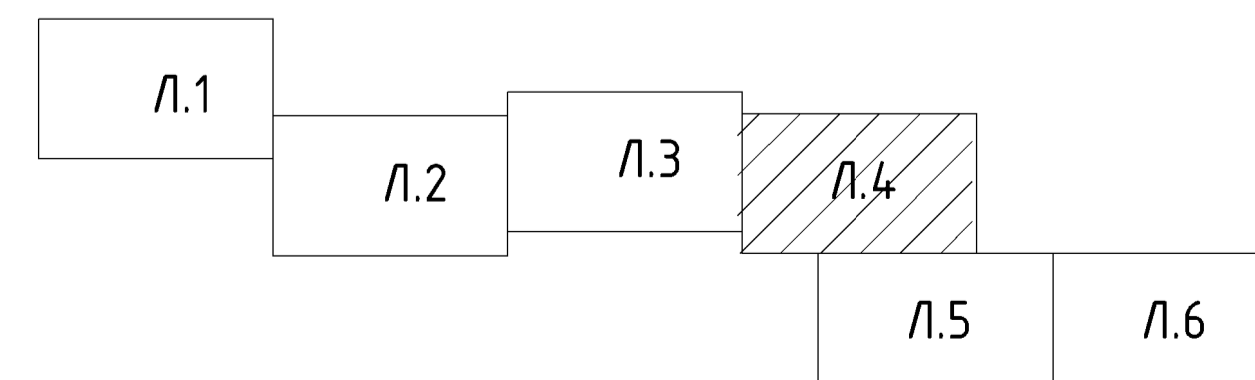
- границы муниципальных образований
- границы населенных пунктов
- красные линии планируемого линейного объекта (граница охранной зоны линейного объекта)
- линия размещения планируемого линейного объекта
- границы земельных участков, стоящих на учете в ГКН
- номер координат характерных точек линии размещения линейного объекта
- номер поворотной точки красной линии

Границы зон с особыми условиями использования территории

- охранный зона линий электропередач существующих
- охранный зона газопровода существующего
- санитарно-защитная зона водопровода существующего
- охранный зона связи существующей
- водоохранная зона водных объектов
- береговая полоса водных объектов

Линия совмещения лист 4
лист 5

1. Чертеж разработан на топографической съемке М 1:2000.
2. Система координат МСК-67, система высот Балтийская.
3. Ведомость координат поворотных точек линии размещения линейного объекта см. ППТ-2 лист 1.
4. Ведомость координат поворотных точек красных линий см. ППТ-2 лист 5.



ЛО-2/2015 - ППТ-2					
Проект планировки и межевания территории под размещение «Межпоселкового газопровода высокого давления от дер. Караваяво до дер. Издеково района Смоленской области»					
Изм.	Кол. ч.	Лист	№ док.	Подп.	Дата
ГАП	Найданова-Каховская				7.20
Разработал	Силова				7.20
Разработал	Шибяев				7.20
Проект планировки территории			Стадия	Лист	Листов
			П	4	6
Чертеж планировки территории. М 1:2000.			ООО "ОСА"		