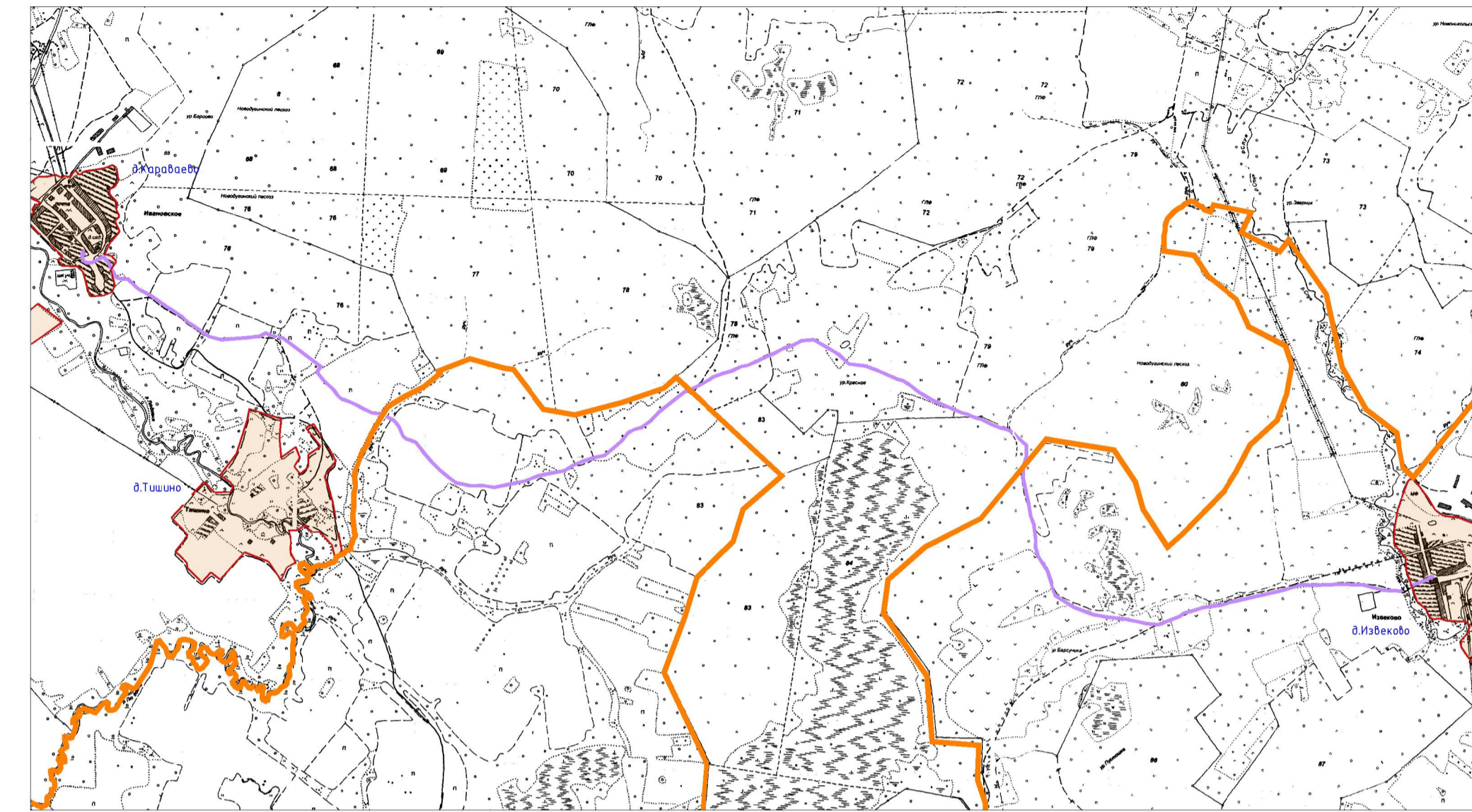


Линия совмещения лист 4
лист 5

Схема расположения элемента планировочной структуры



Условные обозначения

Границы

- границы муниципальных образований
- границы населенных пунктов
- красные линии планируемого линейного объекта (граница охранной зоны линейного объекта)
- линия размещения планируемого линейного объекта
- границы земельных участков, формируемых под планируемый линейный объект
- границы сервитута под планируемый линейный объект
- границы земельных участков, стоящих на учете в ГКН
- сервитут, формируемый под планируемый линейный объект

Границы земель различных категорий

- земли населенных пунктов
- земли лесного фонда

Границы зон с особыми условиями использования территории

- охранная зона линий электропередач существующих
- охранная зона газопровода существующего
- санитарно-защитная зона водопровода существующего
- охранная зона связи существующей
- водоохранная зона водных объектов
- береговая полоса водных объектов

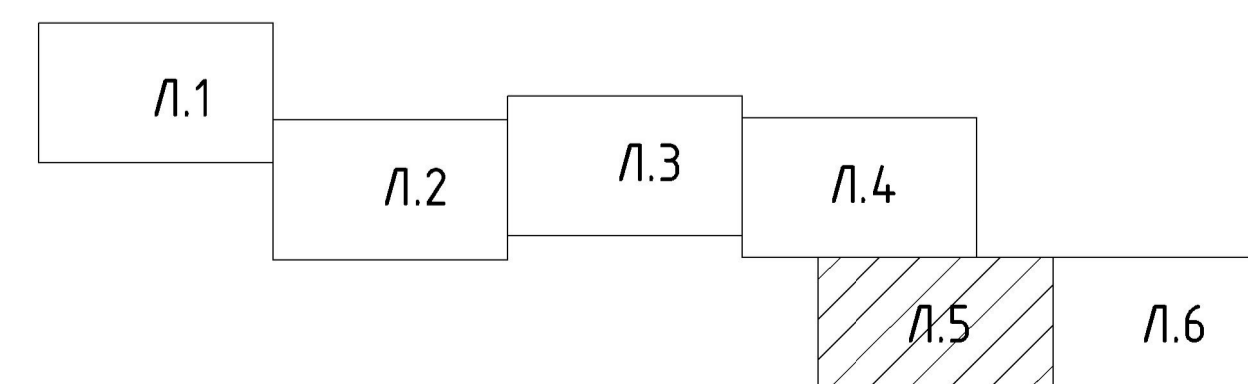
Экспликация земельных участков для размещения линейного объекта

№ по меж.	Разрешенное использование	Категория земли	S по проекту
зу1	Трубопроводный транспорт	земли населенных пунктов	1126
зу2	Трубопроводный транспорт	земли населенных пунктов	1132
зу3	Трубопроводный транспорт	земли сельскохозяйственного назначения	16133
зу4	Трубопроводный транспорт	земли сельскохозяйственного назначения	22262

Экспликация сервитутов для размещения линейного объекта

№ по меж.	Наименование	Кадастровый номер земельного участка	S по проекту
с1	Сервитут	67:13:07901015	196
с2	Сервитут	67:13:0000000:118	2975
с3	Сервитут	67:13:0000000:118	2096
с4	Сервитут	67:13:0000000:119	2210

1. Чертеж разработан на топографической съемке М 1:2000.
2. Система координат МСК-67, система высот Балтийская.



Масштаб 1:2000

ЛО-2/2015 - ПМ-2					Проект планировки и межевания территории под размещение «Межпоселкового газопровода высокого давления от дер. Караваяво до дер. Издеково района Смоленской области»				
Изм.	Кол. ч.	Лист	№ док.	Подп.	Дата	Стадия	Лист	Листов	
Г.А.П.		Найданова-Каховская			7.20	Проект межевания	П	5	6
Разработал		Силова			7.20	Чертеж межевания. М 1:2000	ООО "ОСА"		
Разработал		Шибяев			7.20				

Линия совмещения лист 5
лист 6