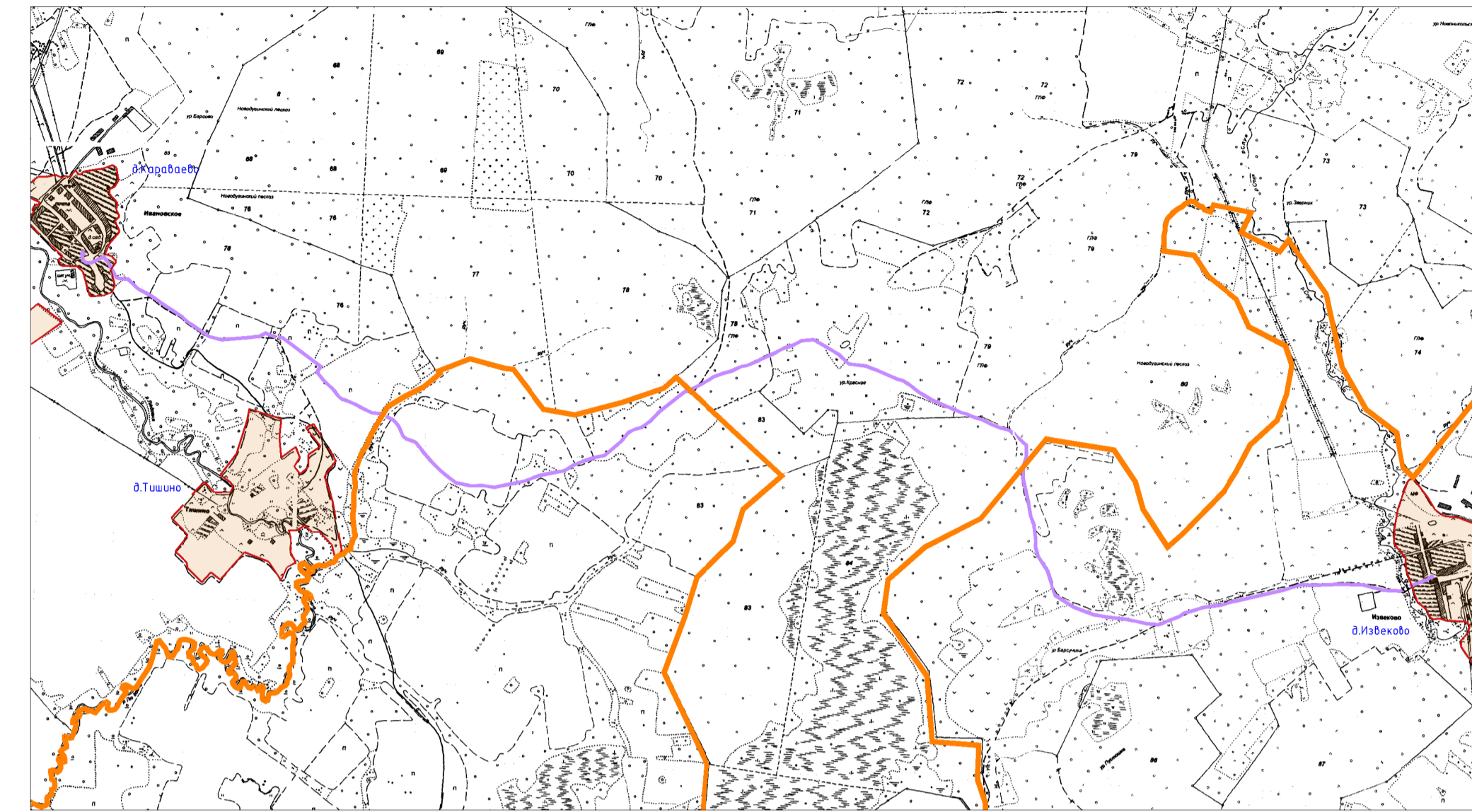


Линия совмещения лист 4  
лист 5

### Схема расположения элемента планировочной структуры



### Условные обозначения

#### Границы

- границы муниципальных образований
- границы населенных пунктов
- линия размещения планируемого линейного объекта
- границы земельных участков, стоящих на учете в ГКН
- зона планируемого размещения ОКС регионального значения

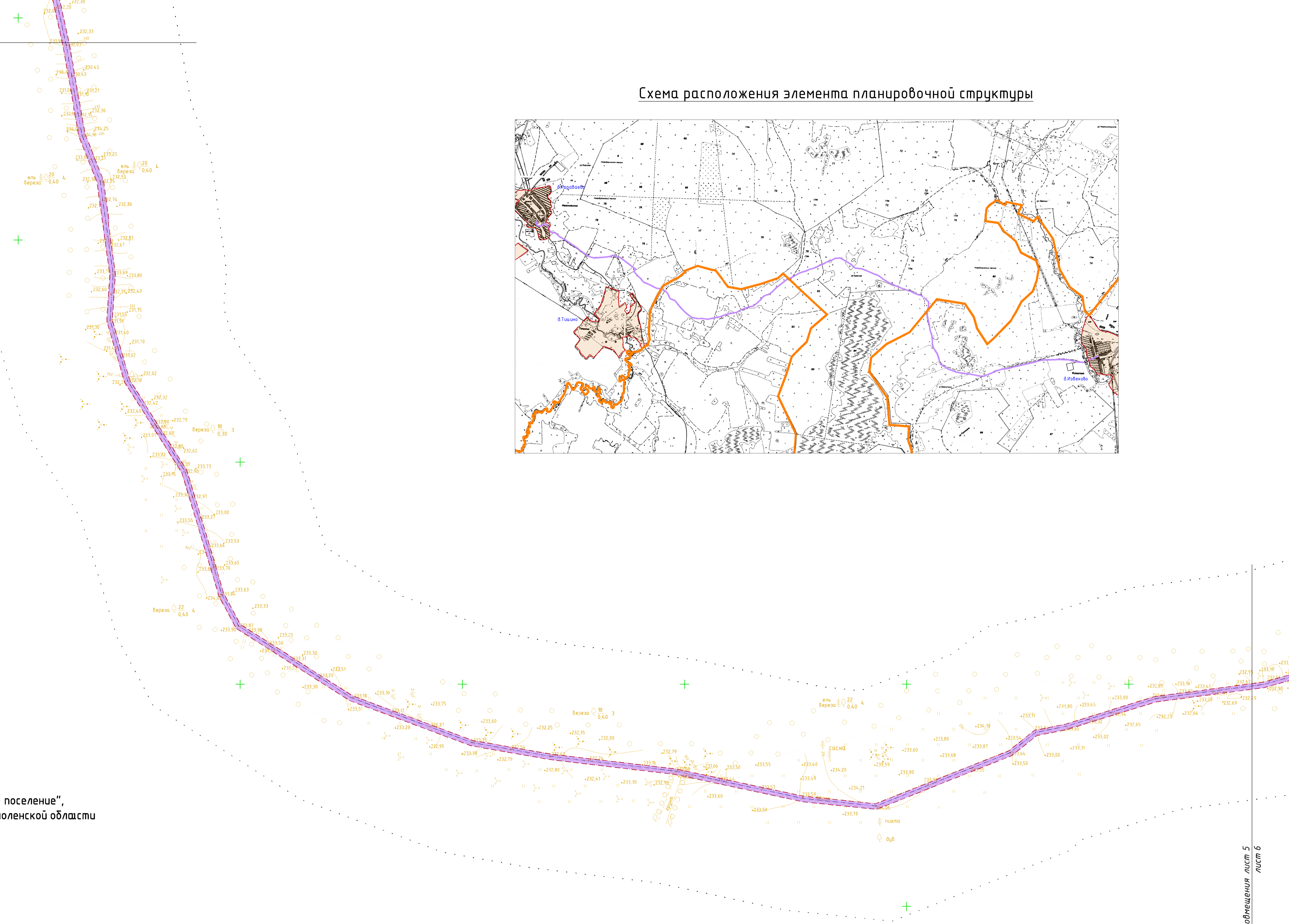
#### Границы территориальных зон по ПЗЗ МО "Днепровское сельское поселение", МО "Извековское сельское поселение" Новодугинского района Смоленской области

#### Жилые зоны

- Ж1 - зона индивидуальной жилой застройки

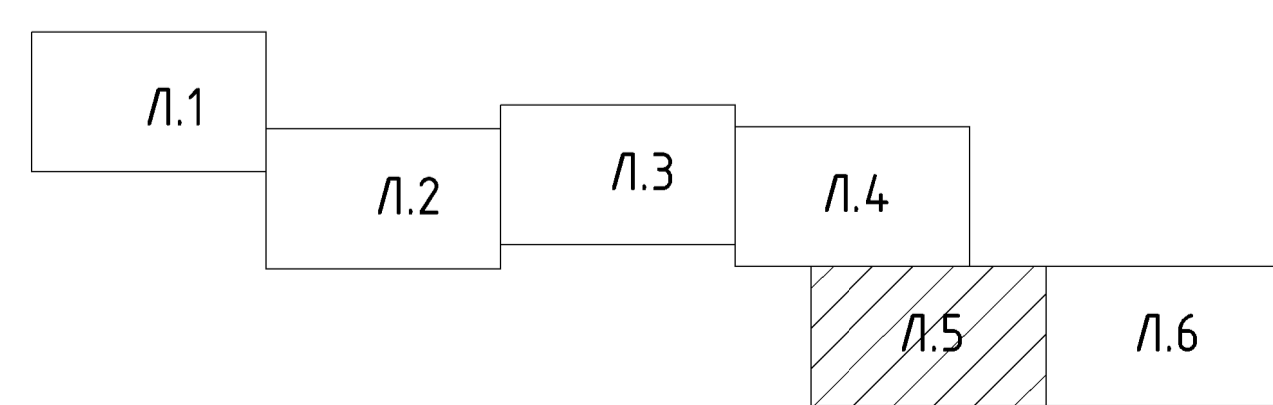
#### Границы зон с особыми условиями использования территории

- охранный зона планируемого линейного объекта
- охранный зона линий электропередач существующих
- охранный зона газопровода существующего
- полоса отвода автомобильных дорог
- санитарно-защитная зона водопровода существующего
- охранный зона связи существующей
- водоохранная зона водных объектов
- береговая полоса водных объектов



Линия совмещения лист 5  
лист 6

1. Чертеж разработан на топографической съемке М 1:2000.  
2. Система координат МСК-67, система высот Балтийская.



Масштаб 1:2000



					ЛО-2/2015 - МО-2				
					Проект планировки и межевания территории под размещение «Межпоселкового газопровода высокого давления от дер. Каравоево до дер. Извеково района Смоленской области»				
Изм.	Кол. ч.	Лист	№ док.	Подп.	Дата	Материалы по обоснованию	Стадия	Лист	Листов
ГАП		Найданова-Каховская			7.20		П	5	6
Разработал		Силова			7.20	Схема расположения элемента планировочной структуры. Схема использования территории в период подготовки проекта планировки территории. Схема границ зон с особыми условиями использования территории. М 1:2000.	000 "ОСА"		
Разработал		Шибяев			7.20				