

Схема расположения элемента планировочной структуры

Условные обозначения

Границы

- границы муниципальных образований
- границы населенных пунктов
- линия размещения планируемого линейного объекта
- границы земельных участков, стоящих на учете в ГКН
- зона планируемого размещения ОКС регионального значения

Транспортная инфраструктура

- дороги

Границы земель различных категорий

- земли сельскохозяйственного назначения
- земли лесного фонда
- земли промышленности, энергетики, транспорта, связи, радиовещания, телевидения, информатики, земли для обеспечения космической деятельности, земли обороны, земли безопасности и земли иного специального назначения
- земли водного фонда
- земли запаса

Границы территориальных зон по ПЗЗ МО "Днепроовское сельское поселение" Новодугинского района Смоленской области

- Ж1 - зона индивидуальной жилой застройки

Границы территориальных зон по ПЗЗ МО "Извековское сельское поселение" Новодугинского района Смоленской области

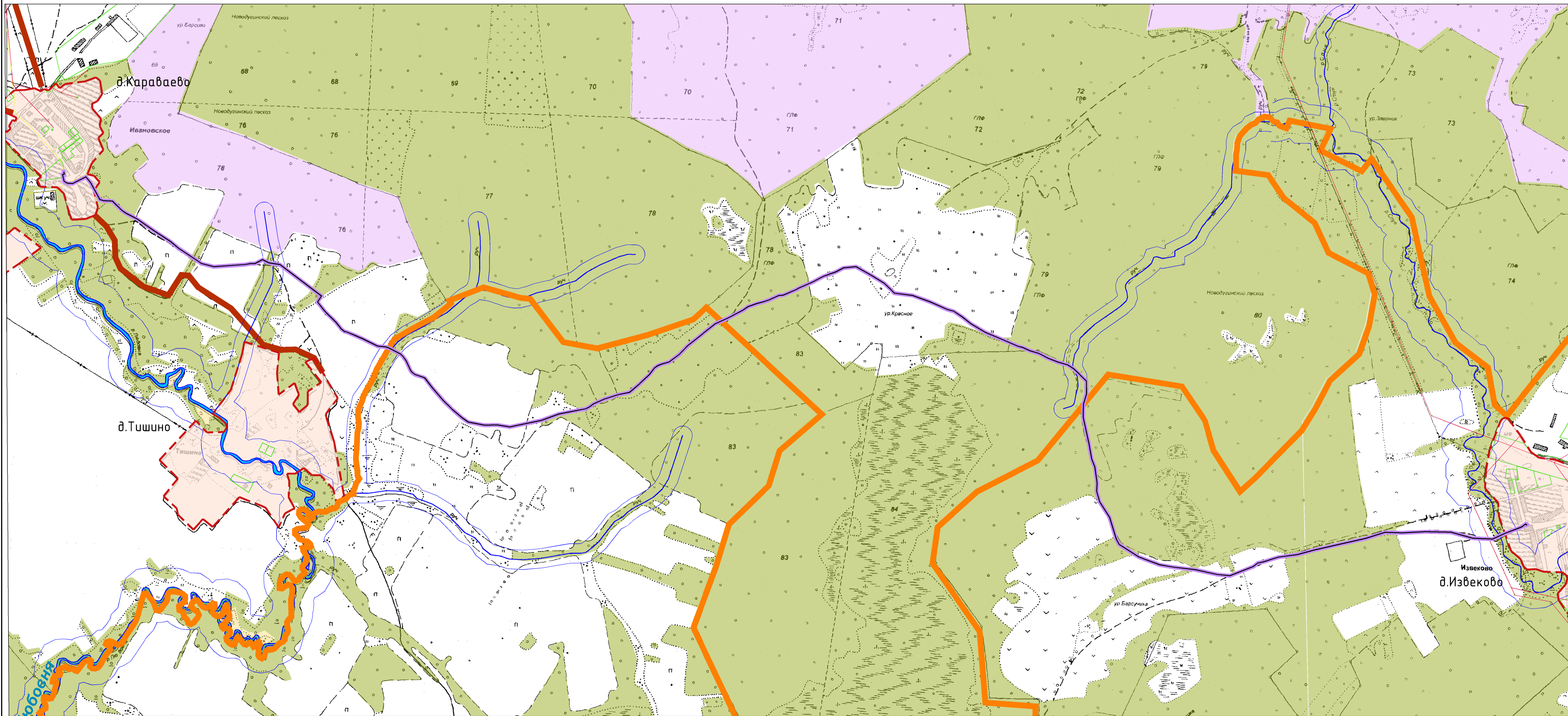
- Ж1 - зона индивидуальной жилой застройки

Объекты инженерной инфраструктуры

- линия электропередач ВЛ-10 кВ существующая
- газопровод существующий

Границы зон с особыми условиями использования территории

- водоохранная зона водных объектов



1. Чертеж разработан на картографической подоснове М 1:10000.
2. Система координат МСК-67, система высот Балтийская.
3. Ширина зона планируемого размещения ОКС регионального значения показана условно, точную ширину зоны планируемого размещения ОКС регионального значения см. лист М0-2.

						ЛО-2/2015 - МО-1				
						Проект планировки и межевания территории под размещение «Межпоселкового газопровода высокого давления от дер. Каравеево до дер. Извеково района Смоленской области»				
Изм.	Кол. чл.	Лист	№ док.	Подп.	Дата	Материалы по обоснованию		Страница	Лист	Листов
Г.А.П.		Найданова-Каховская			7.20			П	1	1
Разработал		Силова			7.20	Схема расположения элемента планировочной структуры. Схема использования территории в период подготовки проекта планировки территории. Схема границ территориальных зон. М 1:10000.		ООО "ОСА"		
Разработал		Щабайв			7.20					