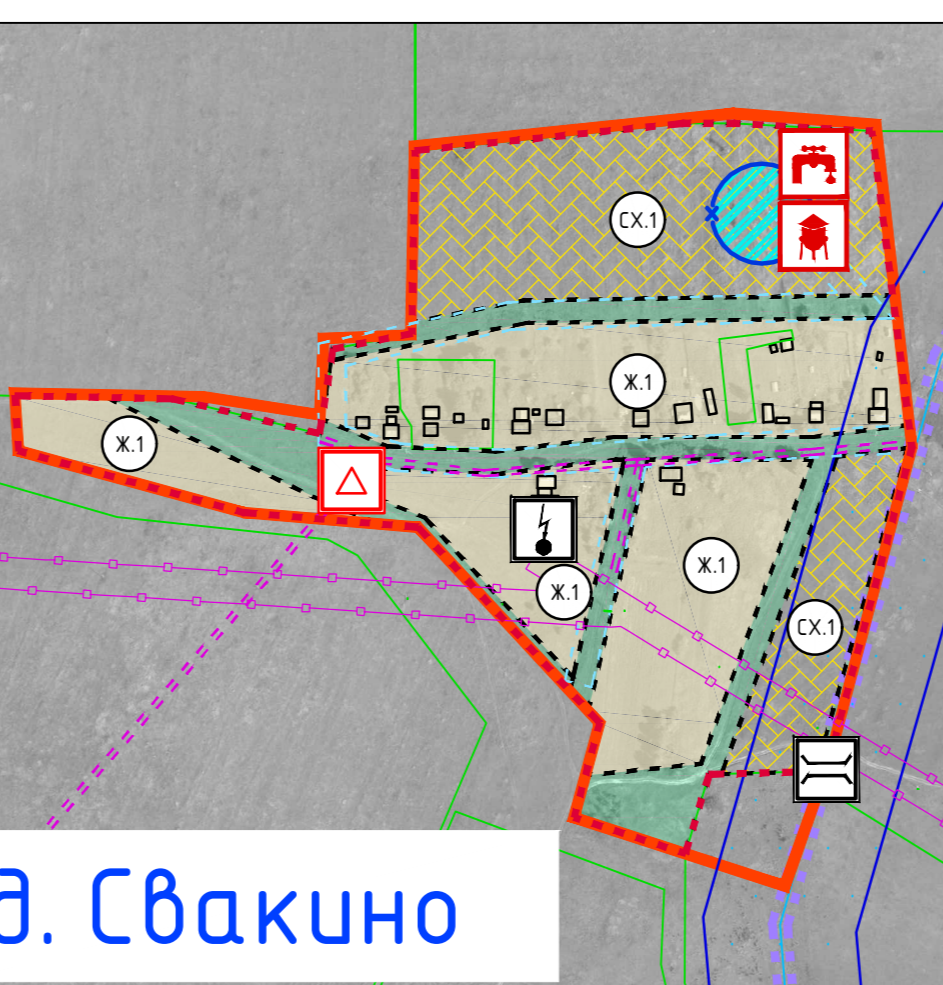
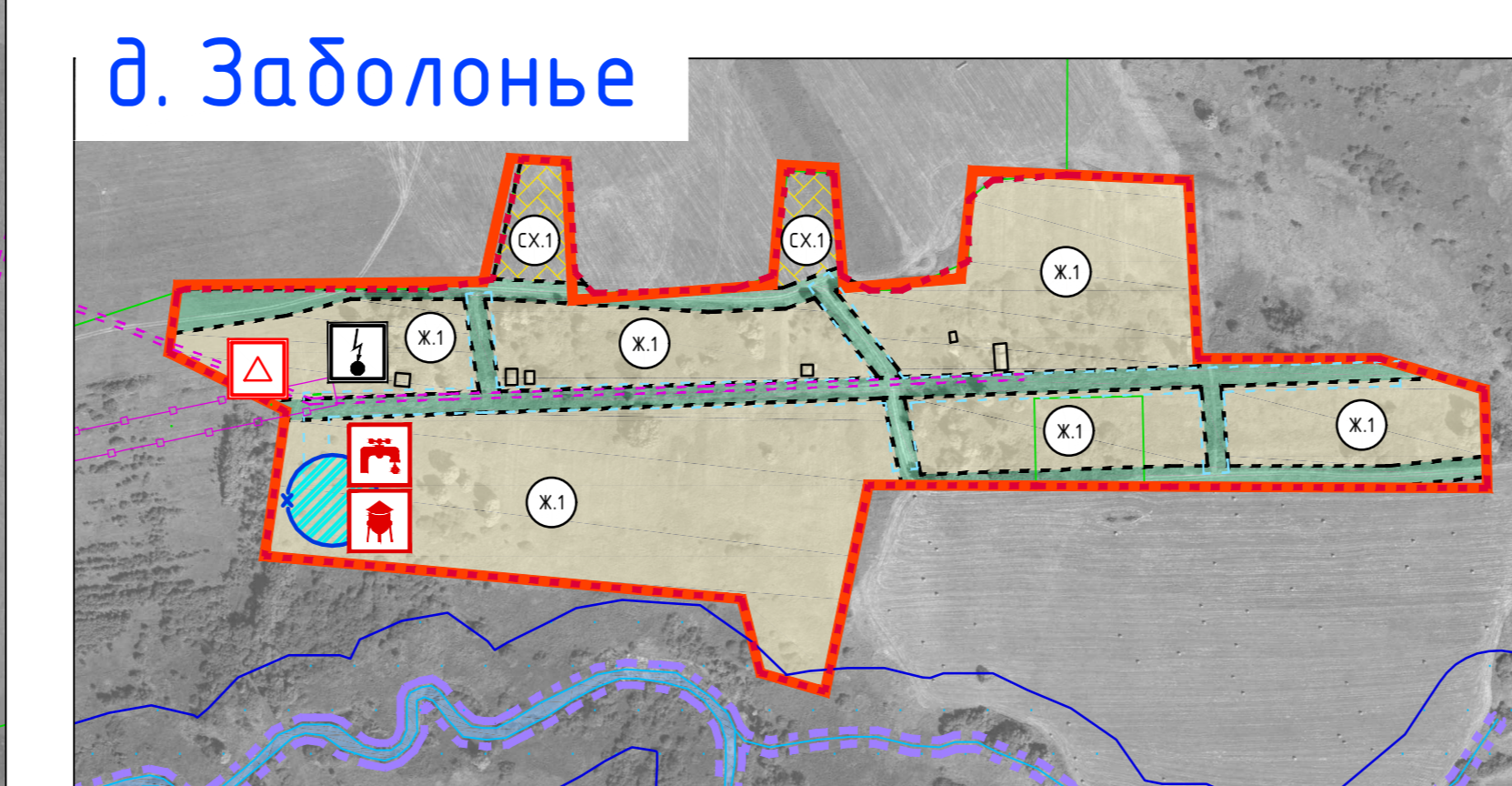
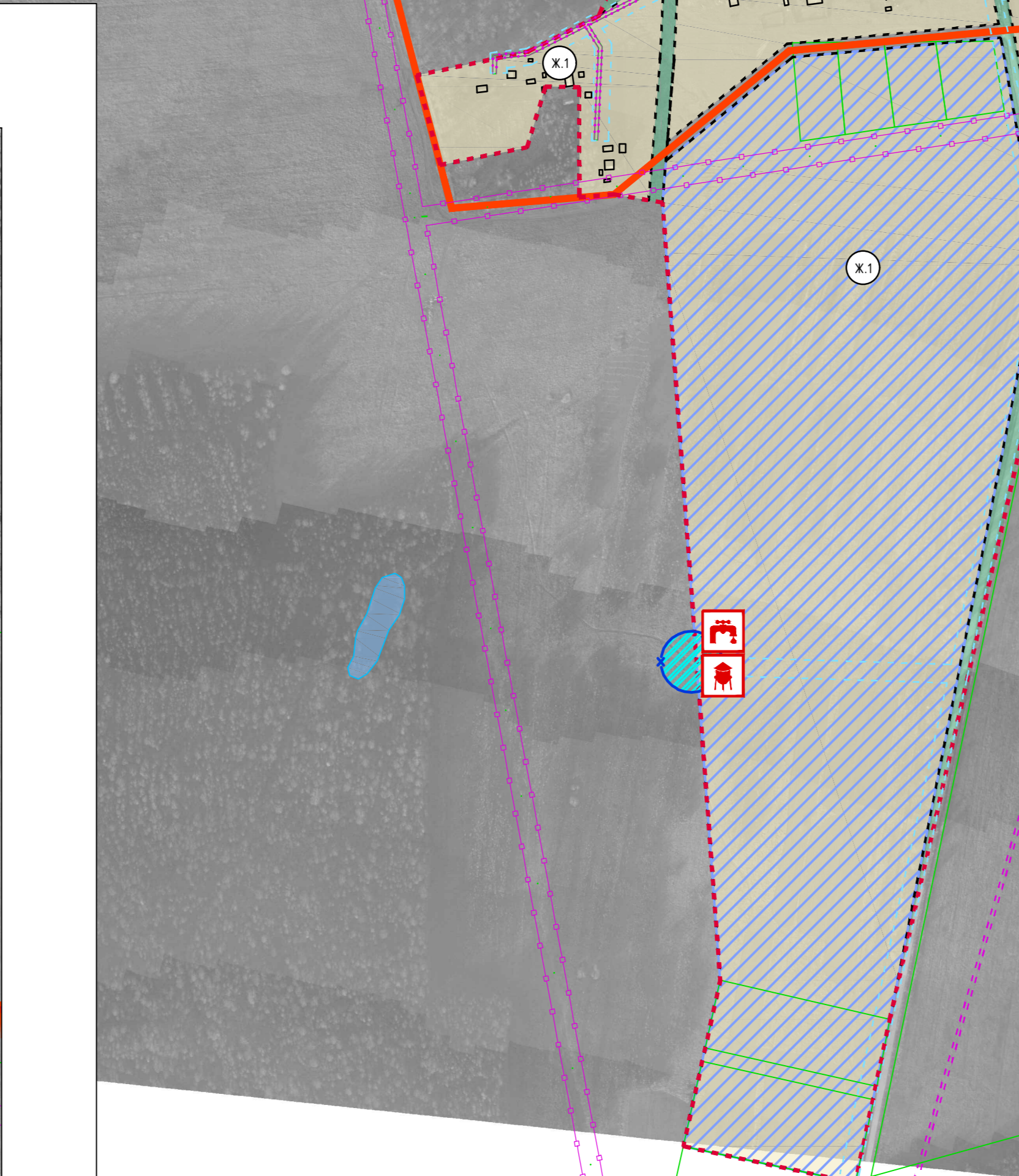
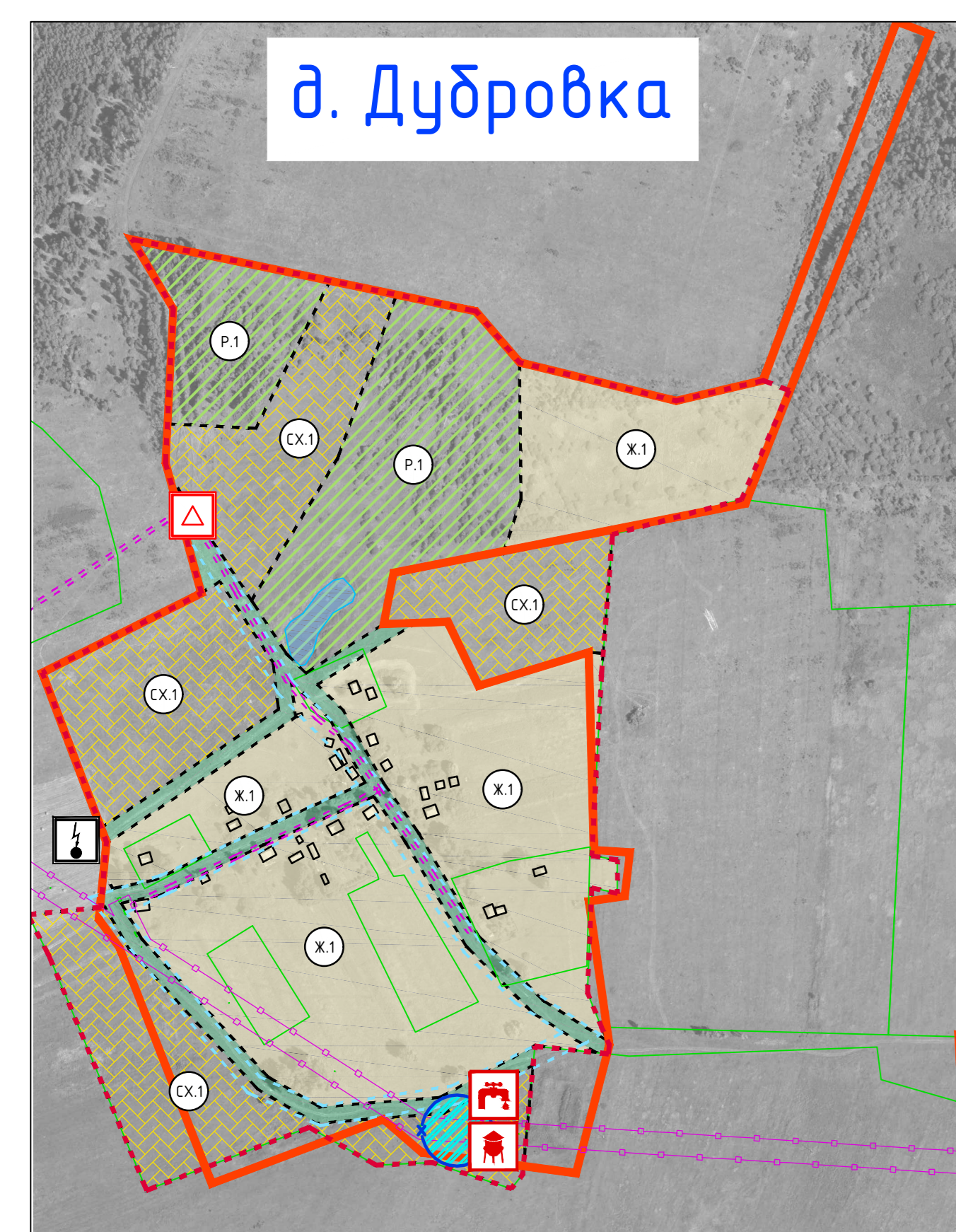
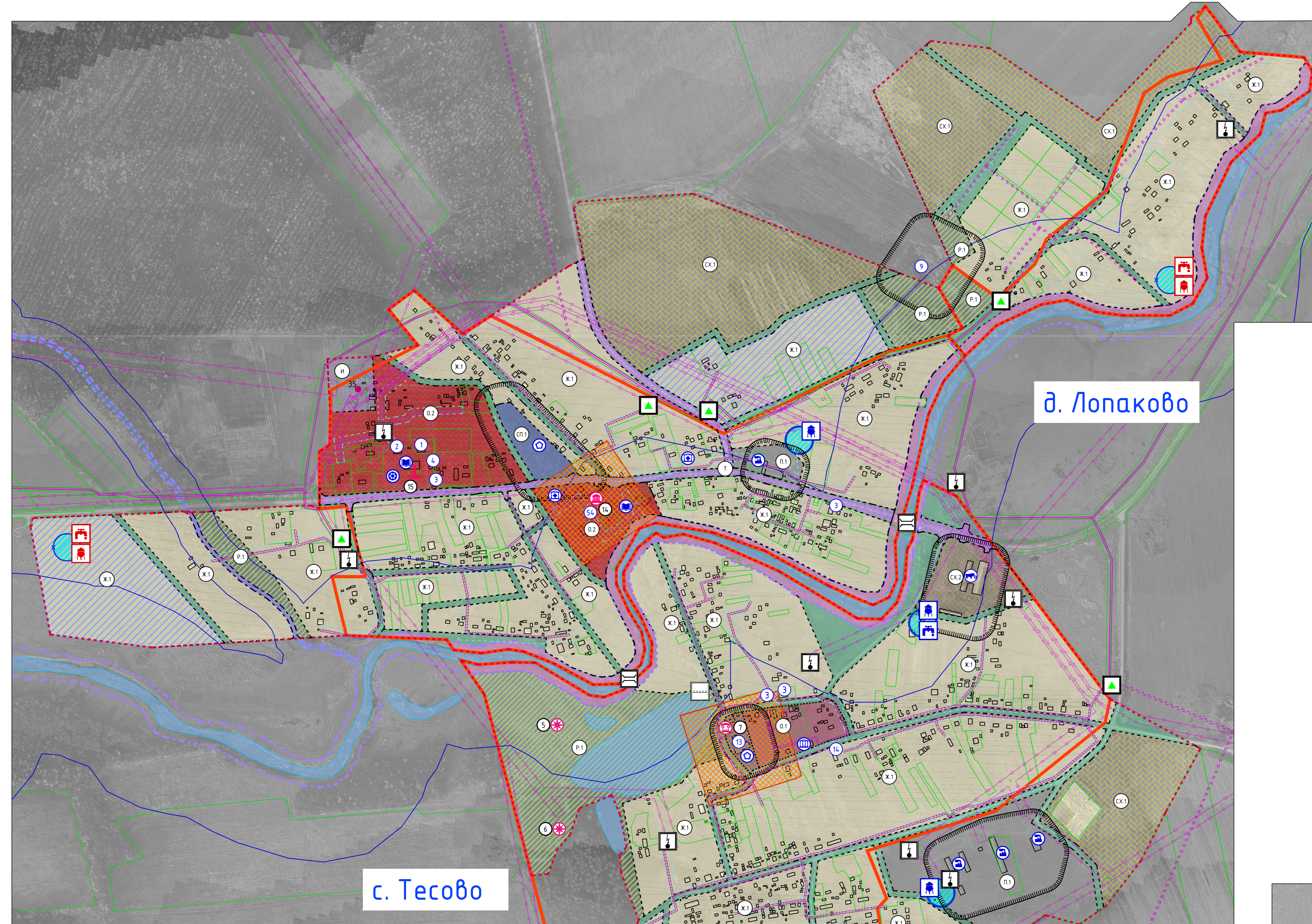


ПРАВИЛА ЗЕМЛЕПОЛЬЗОВАНИЯ И ЗАСТРОЙКИ Тесовского сельского поселения Новодугинского района Смоленской области

Схема расположения населенных пунктов на территории МО "Тесовское сельское поселение"
Новодугинского района Смоленской области

Карта градостроительного зонирования д. Дубровка, д. Заболонье, д. Лопаково, д. Решетниково, д. Свакино, с. Тесово. Карта границ зон с особыми условиями использования территорий. Карта границ территорий объектов культурного наследия. М 1:5000



Условные обозначения

сущ.	проект.	Границы
		граница муниципального района
		граница сельского поселения
		граница населенного пункта
Границы территориальных зон населенных пунктов		
Жилые зоны		
		Ж.1 - зона застройки индивидуальными жилыми домами
		Ж.2 - зона застройки малоэтажными жилыми домами
Общественно-деловые зоны		
		О.1 - зона делового, общественного и коммерческого назначения
		О.2 - зона размещения объектов социального и коммунально-бытового назначения
		О.3 - зона обслуживания объектов, необходимых для осуществления производственной и предпринимательской деятельности
Производственные зоны		
		П.1 - производственная зона
		Т - зона транспортной инфраструктуры
		И - зона инженерной инфраструктуры
Зоны сельскохозяйственного использования		
		СХ.1 - зона сельскохозяйственных угодий - пашни, сенокосы, пастбища, залежи, земли, занятые многолетними насаждениями
		СХ.2 - зоны, занятые объектами сельскохозяйственного назначения и предназначенной для ведения сельского хозяйства, фермерского хозяйства, садоводства, личного подсобного хозяйства, развития сельскохозяйственного назначения
Зоны рекреационного назначения		
		Р.1 - зона рекреационного назначения
Зоны специального назначения		
		СП.1 - зоны специального назначения, связанная с захоронениями
		зоны иного назначения, в соответствии с местными условиями
		зоны иного назначения, в соответствии с местными условиями (территория общего пользования - береговые полосы водных объектов)
		территории для комплексного и устойчивого развития

сущ.	проект.	Объекты капитального строительства
		объекты капитального строительства здравоохранения (медицинские учреждения)
		объекты капитального строительства учебно-образовательного назначения (школы, детские сады)
		объекты капитального строительства культурно-досугового назначения
		объекты капитального строительства производственного и коммунально-складского назначения
		объекты капитального строительства сельскохозяйственного назначения
		объекты капитального строительства спортивного назначения
		администрация поселения
		почтовое отделение
		предприятия торговли
		предприятия общественного питания
		карьер
		культурные сооружения
		библиотека
		охотхозяйство
		банно-оздоровительный комплекс
		гаражи, стоянки
		пожарное депо
		гостиницы
		Границы территорий объектов культурного наследия
		зоны охраны объектов культурного наследия (охранная зона памятника)
Объекты культурного наследия		
		памятники
		объекты культурного наследия
		достопримечательные места
		ансамбли
		номер ОКН согласно Том 3
Транспортная инфраструктура		
		железная дорога
		дороги регионального значения
		дороги межмуниципального значения
		дороги местного значения
		стоянки транспортных средств
		мосты, путепроводы
		дамбы

сущ.	проект.	Инженерная инфраструктура
		подстанции
		автоматическая телефонная станция
		подстанция 35 кВ
		высотные сооружения
		водонапорные башни
		газорегуляторный пункт
Границы зон с особыми условиями использования территорий		
		санитарно-защитные зоны
		санитарно-защитные зоны от скопления животных
		береговая полоса
		зона санитарной охраны источников водоснабжения
		санитарно-защитная полоса водоразбора
		охранная зона инженерных сетей
		водоохранная зона
		водные объекты
		границы земельных участков, стоящих на учете в ГКН
Особые условия использования территории		
		объекты специального назначения (кладбища)
		объекты специального назначения (скотомогильники)
		объекты специального назначения (полигоны ТБО)

Примечание:
1. Данная карта выполнена с точностью 1:5000.
2. Информация от Департамента Смоленской области по культуре и туризму нанесена в соответствии с запросом исх. №204/17 от 11.07.2017 г.
Согласно статье 341 Федерального закона от 25.06.2002 №73-ФЗ (вступила в силу 3 октября 2016 года): защитные зоны не устанавливаются для объектов археологического наследия, некрополей, захоронений, расположенных в границах некрополей, производственных и коммунальных объектов, а также памятников и ансамблей, расположенных в границах достопримечательного места, в которых соответствующим органом охраны объектов культурного наследия установлены предусмотренные статьей 56.4 указанного Федерального закона преобладания и ограничения.
3. Данный чертеж попадает под действие авторского права.

Муниципальный контракт от №119/06/2017					ПЗ-3
Генеральный план и Правила землепользования и застройки Тесовского сельского поселения Новодугинского района Смоленской области					
Илл.	Лист	№ док.	Дата		
ДП	№1/06/2017	1/06/2017	11.07.2017	Слово	Лист
Разработчик: Суслица				П	3
И. контр. Шилова				Л	5