

# ПРАВИЛА ЗЕМЛЕПОЛЬЗОВАНИЯ И ЗАСТРОЙКИ

## Тесовского сельского поселения Новодугинского района Смоленской области

Карта градостроительного зонирования. Карта границ зон с особыми условиями использования территорий.  
Карта границ территорий объектов культурного наследия. М 1:4 0000.

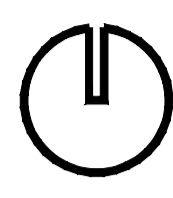
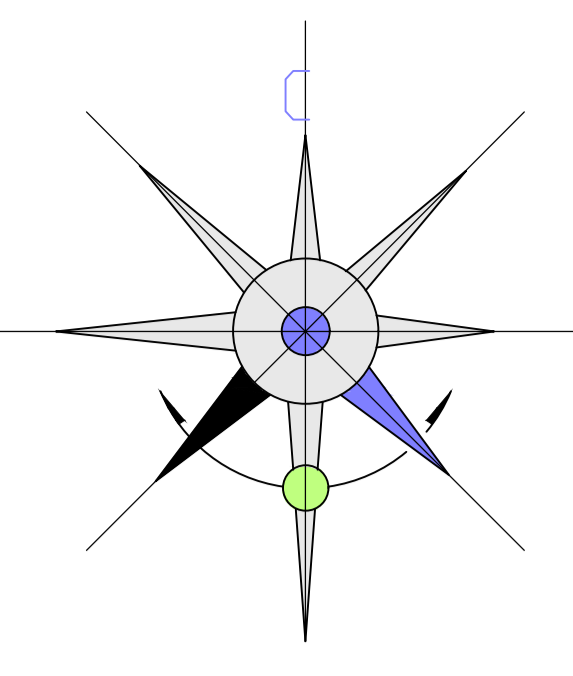
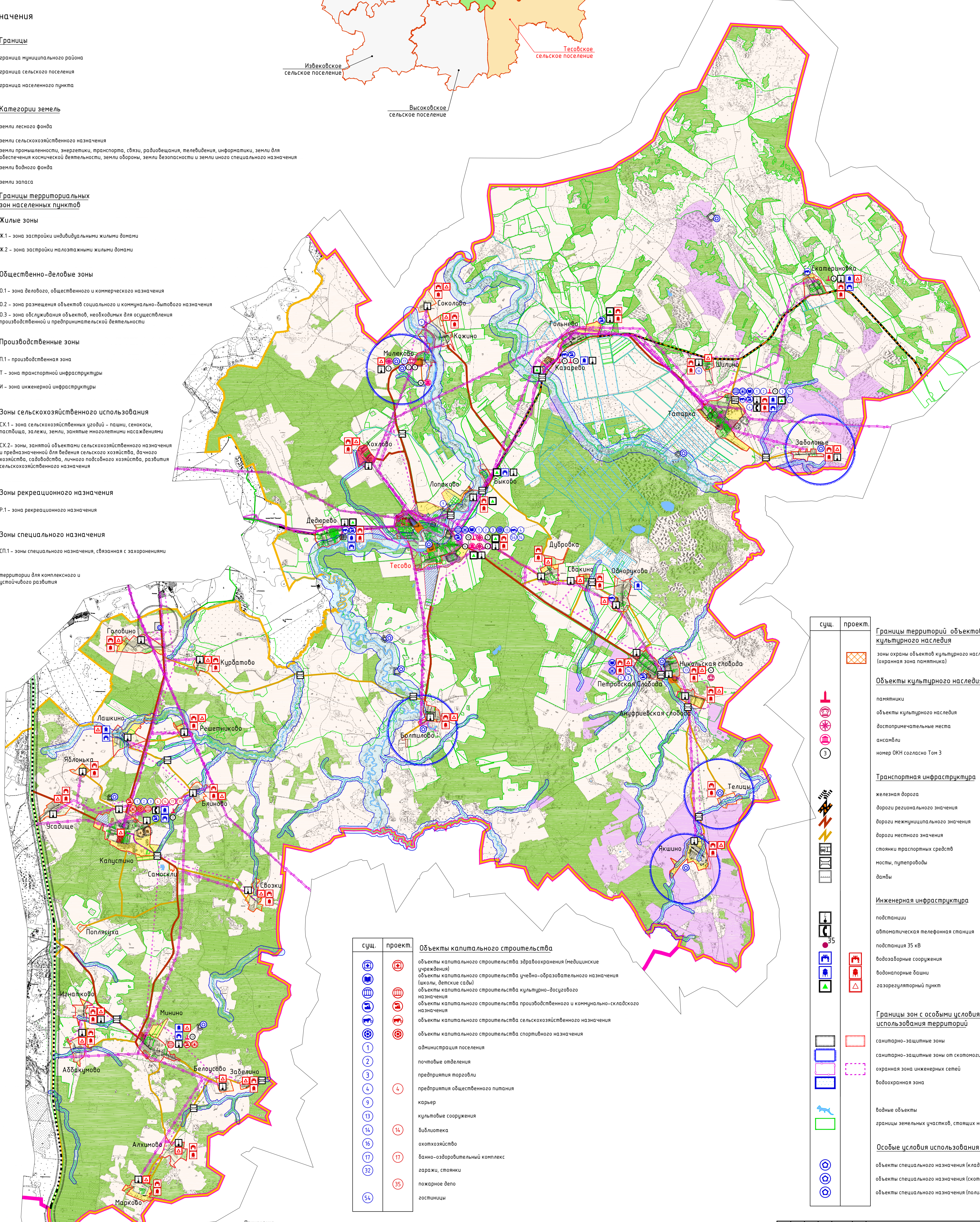


Схема расположения Тесовского сельского поселения в Новодугинском районе Смоленской области



### Условные обозначения

сущ.	проект.	Границы
		граница муниципального района
		граница сельского поселения
		граница населенного пункта
<b>Категории земель</b>		
		земли лесного фонда
		земли сельскохозяйственного назначения
		земли промышленности, энергетики, транспорта, связи, радиовещания, телевидения, информатики, земли для обеспечения космической деятельности, земли обороны, земли безопасности и земли иного специального назначения
		земли водного фонда
		земли запаса
<b>Границы территориальных зон населенных пунктов</b>		
<b>Жилые зоны</b>		
		Ж.1 - зона застройки индивидуальными жилыми домами
		Ж.2 - зона застройки малоэтажными жилыми домами
<b>Общественно-деловые зоны</b>		
		О.1 - зона делового, общественного и коммерческого назначения
		О.2 - зона размещения объектов социального и коммунально-бытового назначения
		О.3 - зона обслуживания объектов, необходимых для осуществления производственной и предпринимательской деятельности
<b>Производственные зоны</b>		
		П.1 - производственная зона
		Т - зона транспортной инфраструктуры
		И - зона инженерной инфраструктуры
<b>Зоны сельскохозяйственного использования</b>		
		СХ.1 - зона сельскохозяйственных угодий - пашни, сенокосы, пастбища, залежи, земли, занятые многолетними насаждениями
		СХ.2 - зоны, занятые объектами сельскохозяйственного назначения и предназначенные для ведения сельского хозяйства, дачного хозяйства, садоводства, личного подсобного хозяйства, развития сельскохозяйственного назначения
<b>Зоны рекреационного назначения</b>		
		Р.1 - зона рекреационного назначения
<b>Зоны специального назначения</b>		
		СП.1 - зоны специального назначения, связанные с охранением
		территории для комплексного и устойчивого развития



сущ.	проект.	Объекты капитального строительства
		объекты капитального строительства здравоохранения (медицинские учреждения)
		объекты капитального строительства учебно-образовательного назначения (школы, детские сады)
		объекты капитального строительства культурно-досугового назначения
		объекты капитального строительства производственного и коммунально-складского назначения
		объекты капитального строительства сельскохозяйственного назначения
		объекты капитального строительства спортивного назначения
		администрация поселения
		почтовые отделения
		предприятия торговли
		предприятия общественного питания
		карьер
		культовые сооружения
		библиотека
		охотхозяйство
		ванно-оздоровительный комплекс
		армажи, стоянки
		пожарное депо
		заступники

сущ.	проект.	Границы территорий объектов культурного наследия
		зоны охраны объектов культурного наследия (охранная зона памятника)
<b>Объекты культурного наследия</b>		
		памятники
		объекты культурного наследия
		доступные места
		ансамбли
		номер ОКН согласно Тон Э
<b>Транспортная инфраструктура</b>		
		железная дорога
		дороги регионального значения
		дороги межмуниципального значения
		дороги местного значения
		стоянки транспортных средств
		мосты, путепроводы
		дамбы
<b>Инженерная инфраструктура</b>		
		подстанции
		автоматическая телефонная станция
		подстанция 35 кВ
		водозаборные сооружения
		водонапорные башни
		газорегуляционный пункт
<b>Границы зон с особыми условиями использования территорий</b>		
		санитарно-защитные зоны
		санитарно-защитные зоны от скотомогильников
		охранная зона инженерных сетей
		водоохранная зона
		водные объекты
		границы земельных участков, стоящих на учете в ГКН
<b>Особые условия использования территории</b>		
		объекты специального назначения (кладбища)
		объекты специального назначения (скотомогильники)
		объекты специального назначения (палгоны Т50)

Примечание:  
1. Данная карта выполнена с точностью 1:10000.  
2. Информация от Департамента Смоленской области по культуре и туризму нанесена в соответствии с запросом исх. №204/17 от 11.07.2017 г.  
3. Согласно статье 34-1 Федерального закона от 25.06.2002 №73-ФЗ (вступила в силу 3 октября 2016 года): защитные зоны не устанавливаются для объектов археологического наследия, некрополей, захоронений, расположенных в границах некрополей, производственной и коммунально-складского назначения, расположенных в границах некрополей, производственной и коммунально-складского назначения, в которых соответствующим органом охраны объектов культурного наследия установлены предусмотренные статьей 56.4 указанного Федерального закона преобладающие и ограничения.  
4. В виду отсутствия точной графической информации о местонахождении скотомогильников, данные объекты отображены на схеме условными знаками и расположены в соответствии с описанием в предоставленных исходных данных. С33 от них отображены ориентировочно, необходимо произвести лабораторные исследования почвы на наличие спор возбудителей.  
5. Данный чертеж попадает под действие авторского права.

Муниципальный контракт №0000/16 от 12.09.2017 г. ПЗЗ-1				
Генеральный план и Правила землепользования и застройки Тесовского сельского поселения Новодугинского района Смоленской области				
Исполнители:	Иванов И.И.	Петров П.П.	Сидоров С.С.	Дата: 12.09.2017
Разработчик:	Сидорова С.С.	Козлова К.К.	Иванов И.И.	Дата: 12.09.2017
И.контр:	Иванов И.И.	Петров П.П.	Сидоров С.С.	Дата: 12.09.2017
Правила землепользования и застройки			Лист	Листов
			1	5
Карта градостроительного зонирования. Карта границ зон с особыми условиями использования территорий. М 1:4 0000				
Формат А0				